

Еженедельный отчет

по паевым инвестиционным фондам

05.07.2006

Информационная служба:
ежедневно 9.00—22.00 мск

(812) 380-0-380

(495) 221-0-525

8(800) 200-1-800*

* - звонок по России бесплатный

Пункты продаж УК ПСБ:

Санкт-Петербург:

ул. Малая Конюшенная, 5
понедельник — пятница 10.00—20.00,
суббота 11.00—16.00
тел.: (812) 326-9379

ул. Восстания, 25
понедельник — пятница 10.00—20.00,
суббота 11.00—16.00
тел.: (812) 579-7114,
(812) 272-7818

пр. Медиков, 10
понедельник — пятница 10.00—19.00,
тел.: (812) 329-1599

Москва:

Представительство УК ПСБ
ул. Краснопролетарская, 35
понедельник — пятница 10.00—20.00
суббота 11.00-16.00
тел.: (495) 609-2598

Содержание

Обзор ситуации на рынках	2
Рынок облигаций: ситуация и наши прогнозы	
Рынок акций: ситуация и наши прогнозы	
Паевые фонды УК ПСБ	3
Общая информация о ПИФах	
Результаты работы ПИФов	
Фонд облигаций «Финансист»	4
Показатели и структура фонда	
Комментарий	
Фонд смешанных инвестиций «Титан»	5
Показатели и структура фонда	
Комментарий	
Фонд акций «Стоик»	6
Показатели и структура фонда	
Комментарий	
Фонд акций «Оплот»	7
Показатели и структура фонда	
Комментарий	
«Фондовый светофор»	8
Контакты	9

Правила Открытого паевого инвестиционного фонда облигаций «Финансист» зарегистрированы ФКЦБ России 30.04.2003 г., №105-58227406.
Правила Открытого паевого инвестиционного фонда смешанных инвестиций «Титан» зарегистрированы ФКЦБ России 30.04.2003 г., №0106-58227563.
Правила Открытого паевого инвестиционного фонда акций «Стоик» зарегистрированы ФКЦБ России 30.04.2003 г., №0107-58227487.
Правила Интервального паевого инвестиционного фонда акций «Оплот» зарегистрированы ФСФР РФ 28.03. 2006 г., № 0494-75408598.
Стоимость инвестиционных паев может увеличиваться и уменьшаться, результаты инвестирования в прошлом не определяют доходы в будущем, государство не гарантирует доходность инвестиций в инвестиционные фонды. Данные указаны без учета надбавок, взимаемых при покупке, и скидок, взимаемых при погашении пая. Наличие надбавок и скидок уменьшает доходность инвестиций в пай паевого инвестиционного фонда. Прежде чем приобрести инвестиционный пай, следует внимательно ознакомиться с правилами доверительного управления паевым инвестиционным фондом. Лицензия ФКЦБ России №21-00-1-00091 от 15 ноября 2002 г.

ОБЗОР СИТУАЦИИ НА РЫНКАХ

Ситуация на рынке облигаций

На прошедшей неделе (26 – 30 июня) важнейшим событием для мировых долговых рынков стало очередное заседание ФРС США, состоявшееся 29 июня, на котором было принято решение о повышении учетной ставки на 0,25% - до 5,25%, что соответствовало ожиданиям большинства участников рынка. В результате доходность 10-летних казначейских облигаций (UST'10), являющихся важным индикатором долгового рынка США, заметно снизилась.

На российском долговом рынке неделя началась с продолжения снижения котировок и роста доходности. Однако в четверг (ещё до заседания ФРС) начался рост котировок, который происходил на больших объёмах. Вероятно, участники рынка оценили текущий уровень котировок как выгодный для покупки, а дополнительную поддержку «быкам» оказала неагрессивная позиция ФРС в вопросе повышения учетной ставки.

Наши прогнозы по рынку облигаций

Повышение учетной ставки ФРС на 0,25% до уровня 5,25% в целом соответствовало ожиданиям участников рынка. Существовавшие на рынке опасения по поводу повышения ставки сразу на 0,5% не оправдались. В комментарии ФРС после подъема ставки до 5,25% было отмечено, что дальнейшее ужесточение монетарной политики будет производиться с учетом поступающих данных по инфляции и по экономическому росту. Поэтому макроэкономическая статистика США будет в ближайшем будущем оказывать большое влияние на долговые рынки. Как только угроза дальнейшего увеличения ставки ФРС отступит, можно будет ожидать заметного снижения доходности (и роста котировок) на мировых долговых рынках, в том числе и российском.

Также некоторую поддержку отечественному долговому рынку может оказать окончательно достигнутая на прошлой неделе договоренность с Парижским клубом кредиторов о возможности полного досрочного погашения долга СССР, следствием которого может стать повышение суверенного рейтинга России.

Ситуация на рынке акций

Прошедшая неделя (26 – 30 июня) на российском рынке акций прошла под знаком роста при достаточной активности участников рынка. Важным фактором роста российского рынка стал возобновившийся рост мировых цен на нефть, вызванный снижением запасов бензина в США и сохраняющейся напряженностью вокруг Ирана. Нефть Urals по итогам недели выросла на 5,3% до уровня 68,6 доллара за баррель. Значительный рост на этом фоне показали акции нефтяных компаний: акции Сургутнефтегаза выросли на 20,2%, акции ЛУКОЙЛа - на 18,8%.

Также среди лидеров роста были акции Норильского никеля, выросшие за неделю более чем на 25% на фоне роста стоимости никеля на мировых рынках.

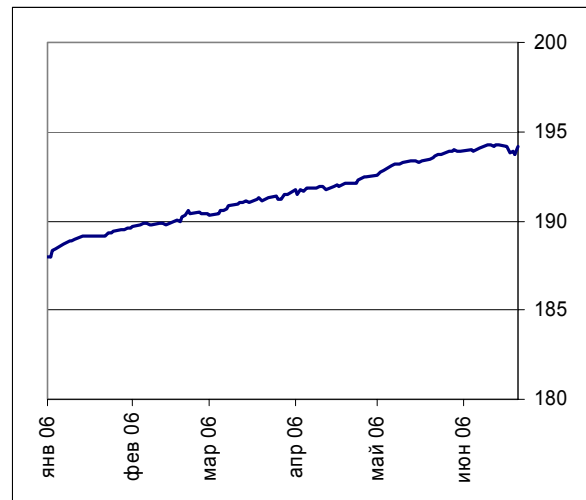
Индекс RTS по итогам недели вырос более чем на 11%, поднявшись до отметки 1494.6 пункта.

Наши прогнозы по рынку акций

Поддержку российскому рынку акций на данный момент оказывает возобновившийся рост цен на нефть, вызванный сохраняющейся (и даже несколько увеличившейся) напряженностью вокруг Ирана, а также снижением запасов бензина в США в преддверии сезонного увеличения спроса.

Наш долгосрочный прогноз по российскому рынку акций позитивен: до конца текущего года вполне вероятно как минимум повторение предыдущих максимумов. В то же время, большое значения по-прежнему будет оказывать монетарная политика ФРС.

Изменение индекса CBONDS с начала года



Изменение индекса RTS с начала года



ПАЕВЫЕ ФОНДЫ УК ПСБ

ОБЩАЯ ИНФОРМАЦИЯ О ПИФах

Открытые паевые фонды

Открытыми называются паевые инвестиционные фонды, доступные для приобретения, погашения и обмена инвестиционных паев каждый рабочий день. Три открытых паевых фонда (ОПИФ) под управлением УК ПСБ были сформированы в июне 2003 года. Названные по заглавиям книг знаменитой трилогии Теодора Драйзера, они охватывают три основные инвестиционные стратегии: консервативную (фонд облигаций «Финансист»), сбалансированную (фонд смешанных инвестиций «Титан») и агрессивную (фонд акций «Стоик»).

Интервальный паевой фонд

Учитывая потребности своих постоянных клиентов и предугадывая желания потенциальных пайщиков, УК ПСБ предложила свой новый инвестиционный продукт – интервальный фонд акций «Оплот», инвестиционную стратегию которого можно обозначить, как стратегию перспективных инвестиций. Интервальным называется паевой фонд, который открывается для приобретения, погашения и обмена инвестиционных паев, в определенные Правилами доверительного управления фондом интервалы времени.

Правилами ИПИФ «Оплот» предусмотрены следующие сроки приема заявок:

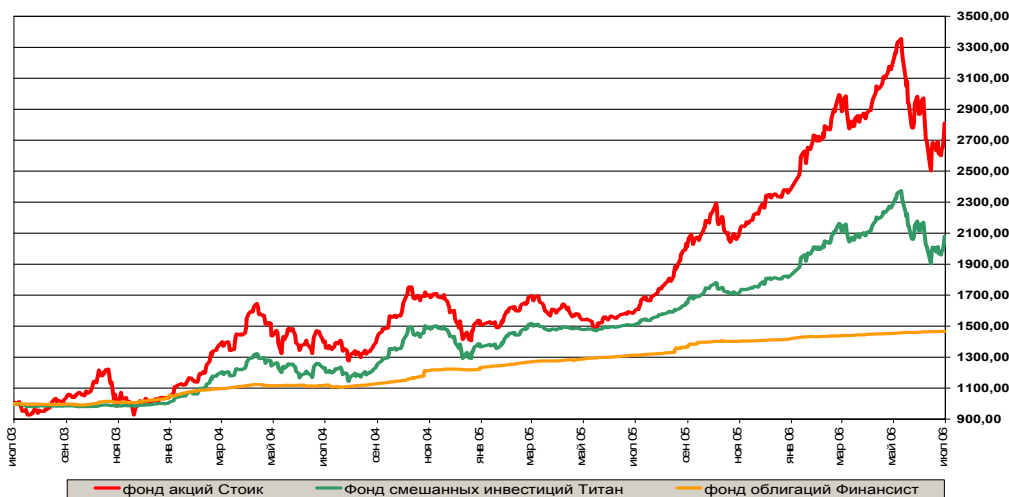
- с 14 марта по 27 марта;
- с 14 июня по 27 июня;
- с 14 сентября по 27 сентября;
- с 14 декабря по 27 декабря.

РЕЗУЛЬТАТЫ РАБОТЫ ПИФов

Изменение стоимости паев открытых паевых фондов под управлением УК ПСБ

	«Финансист»	«Титан»	«Стоик»
за 1 месяц (с 31.05.2006 по 30.06.2006)	+0.4%	-1.54%	-1.94%
за 3 месяца (с 31.03.2006 по 30.06.2006)	+1.4%	-1.24%	-2.43%
за 6 месяцев (с 30.12.2005 по 30.06.2006)	+3.5%	+14.12%	+18.29%
за 1 год (с 30.06.2005 по 30.06.2006)	+11.81%	+37.91%	+76.38%

Динамика стоимости паев ОПИФ под управлением УК ПСБ по состоянию на 30 июня 2006



Изменение стоимости пая интервального паевого фонда под управлением УК ПСБ

	«Оплот»
за период с 31.05.2006 по 30.06.2006*	-2.6%

* - в соответствии с Положением о раскрытии информации о деятельности ПИФ (Утверждено приказом ФСФР №05-23/пз-н от 22.06.2005), управляющая компания не имеет права публиковать информацию о доходности ПИФ до истечения 6 месяцев с момента формирования фонда, но обязана публиковать изменение стоимости пая между отчетными датами. Для интервального фонда стоимость пая определяется ежемесячно, а также на последний день интервала.

Открытый фонд облигаций «Финансист»

Стратегия консервативная

Фонд ФИНАНСИСТ - открытый паевой инвестиционный фонд облигаций - будет интересен тем, кому более важен низкий уровень риска, чем высокая потенциальная доходность инвестиций. Инвестиционная декларация этого фонда предусматривает возможность вложения средств инвесторов только в облигации российских хозяйственных обществ и иностранных коммерческих организаций.

Наиболее крупные и успешные российские компании занимают основную долю на рынке корпоративных облигаций, поэтому инвестиции в этот сегмент имеют надежность, сопоставимую с надежностью первоклассных банков.

Динамично развивается сегмент высокодоходных облигаций с более высоким уровнем риска. Вложения на этом сегменте позволят существенно повысить доходность портфеля, при незначительном увеличении риска.

Динамика показателей фонда (на фоне динамики рынка)

	СЧА, млн. руб		Число пайщиков		Стоимость пая, руб.		Индекс RUX-Cbonds	
23 июня 06	196,2		1161		1465,62		194,2	
30 июня 06	192,6		1165		1467,20		194,2	
Изменение	-3,6	(-1,8%)	+ 4	(+0,3%)	+ 1,58	(+0,1%)	+0,0	(+0,0 %)

Изменение стоимости пая в сравнении с изменением индекса CBONDS

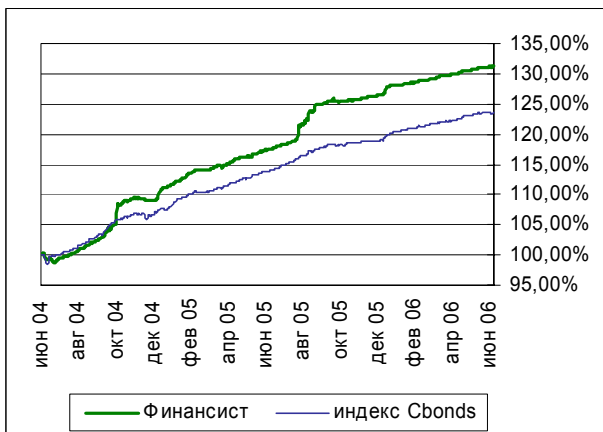
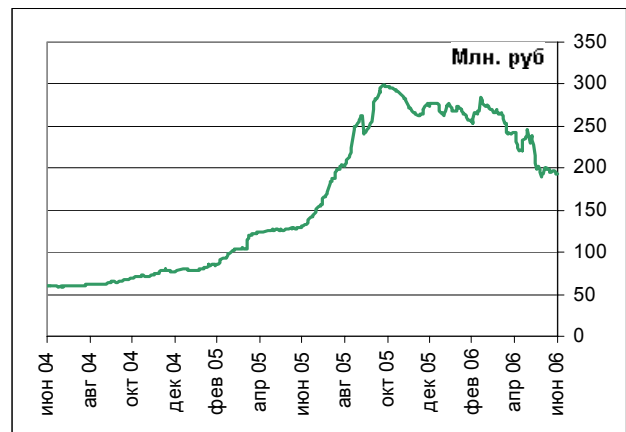


График изменения СЧА



Структура фонда

Наименование	23.06.2006	30.06.2006
Государственные ценные бумаги Российской Федерации	1.79	1.81
SU25057RMS9	1.79	1.81
Государственные ценные бумаги субъектов Российской Федерации	8.86	8.94
Красноярский край обл. 02	2.04	2.06
Новосибирская обл. об. 1 вып.	2.68	2.71
Ярославская область обл. вып.3	4.14	4.17
Облигации российских хозяйственных обществ	87.1	86.41
Аркада АПК обл. сер. 01	3.53	3.56
Главмострой-Финанс 2 об.	5.8	5.86
Джей Сф Си Интернешнл обл. вып. 2	2.33	2.36
ИТЕРА НГК 01 обл.	5.77	5.81
КААД обл. сер. 02	2.53	2.55
МаирИнвест обл.	1.01	1.02
Миракс Групп обл. сер.01	6.39	6.43
Мособлгаз-Финанс обл. вып. 1	3.61	3.14
НУПФИНАВЕСТХОЛДИНГ обл. вып. 1	6.2	6.24
ОМК обл. вып. 01	7.09	7.14
Очаково обл.02	5.48	5.51
Разгулей-Финанс обл. сер. 01	4.09	4.11
РПК-ЛИЗИНГ обл 4 сер.	0.71	0.71
Севкабель-Финанс 01об.	1.8	1.81
Севкабель-Финанс 02об.	3.36	3.36
Терна-Финанс	3.16	3.17
Трубная Мет Комп обл. сер. 01	3.05	2.81
Трубная Мет. Комп. обл сер. 02	4.35	3.86
Удмуртнефтепродукт обл.1	6.56	6.6
Уралвагонзавод-Финанс об.с.02	3.65	3.67
Уралвагонзавод-Финанс обл.	2.89	2.91
ЮТК- обл. вып. 3	3.75	3.77
Денежные средства	2.25	2.85

Наши действия

Существенных изменений в структуре фонда «Финансист» за неделю с 23 по 30 июня не произошло.

Доля федеральных облигаций увеличилась с 1,79% до 1,81%, доля субфедеральных облигаций (облигации субъектов федерации) повысилась с 8,86% до 8,94%, доля корпоративных облигаций снизилась с 87,1% до 86,41%. Доля денег и приравненных к ним активов увеличилась с 2,25% до 2,85%. Активы фонда «Финансист» снизилась на 1,8%.

Портфель фонда на данный момент состоит в основном из корпоративных и субфедеральных облигаций с дюрацией около года – полутора.

Открытый фонд смешанных инвестиций «Титан»

Стратегия сбалансированная

Фонд ТИТАН - открытый паевой инвестиционный фонд смешанных инвестиций оптимален для тех инвесторов, которые предпочитают сбалансированное сочетание умеренного риска и потенциала инвестиций. Широкий диапазон направлений инвестиций предоставляет управляющему максимальную свободу для маневра. При управлении фондом «Титан» управляющий самостоятельно выбирает сочетание акций и облигаций в портфеле, то есть соотношение риска и доходности.

Инвестиционная декларация паевого инвестиционного фонда смешанных инвестиций «Титан» предусматривает возможность вложения средств инвесторов в федеральные, субфедеральные, муниципальные и корпоративные облигации, а также в акции российских акционерных обществ.

Динамика показателей фонда на фоне динамики рынка

	СЧА, млн. руб	Число паишников	Стоимость пая, руб.	Индекс CBONDS/RTS
23 июня 06	489,5	3275	1968,80	
30 июня 06	519,0	3295	2080,98	
Изменение	+29,5 (+6,0%)	+ 20 (+0,6%)	+ 112,18 (+5,7%)	(+5,6%)

Изменение стоимости пая в сравнении с изменением смешанного индекса CBONDS/RTS

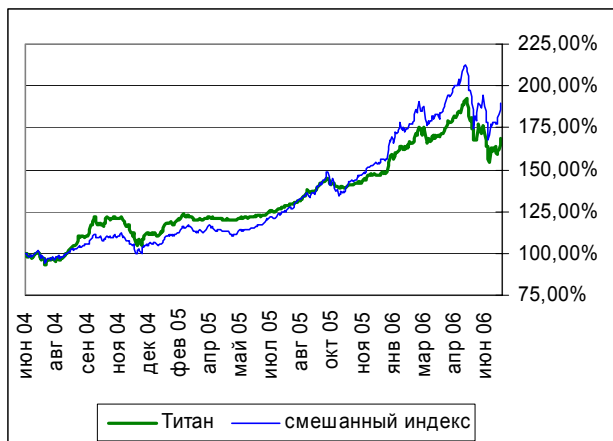
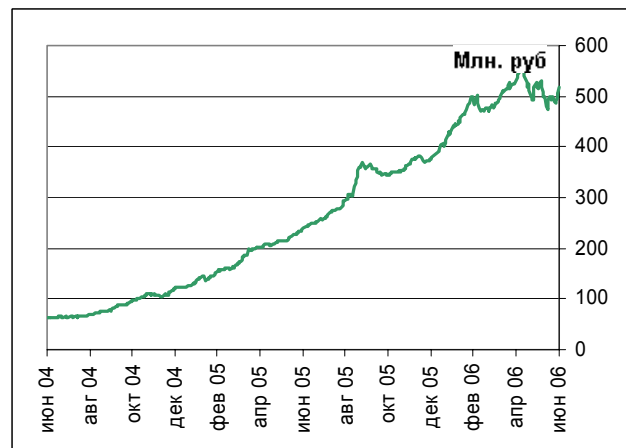


График изменения СЧА



Структура фонда

Наименование	23.06.2006	30.06.2006
Акция	74.29	74.5
Газпром ОАО аои	14.38	14.58
ГМК НорНикель-АОИ	12.13	12.44
ЕЭС России" РАО - АОИ	3.22	3.17
ЛУКОЙЛ НК-АОИ	5.18	5.58
Магнитогорск.мет.комб. АОИ	2.37	2.24
Михайловский ГОК, ОАОИ	0.24	0.23
Мобильные ТелеСистемы АОИ	3.55	3.72
Нижнетагильский металлургический комбинат АОИ	1.87	1.78
РЭК Инф. системы АОИ	1.03	1.07
Ростелеком АПИ	1.20	1.28
Сбербанк РФ - АОИ	3.72	3.78
Северо-Западный Телеком, АОИ, 2 вып.	1.16	1.26
Северо-Западный Телеком, АПИ, 2 вып.	0.81	0.78
Северсталь АОИ	1.84	2.34
Северсталь АОИ доп. вып.1	2.50	2.35
Ситловые машины АОИ	5.44	4.8
СургутНГ-АОИ	2.96	3.33
СургутНГ-АПИ	1.16	1.25
Татнефть АПИ, вып. 3	1.36	1.49
Уфанефтехим АОИ	2.16	1.96
Уфанефтехим АПИ тип А вып. 2	1.30	1.22
Уфаоргинтез АОИ	1.92	1.71
Уфаоргинтез АПИ	1.18	0.83
Южная телекоммуникационная компания АОИ	1.05	0.84
ЮТК АПИ	0.56	0.5
Облигации российских хозяйственных обществ	25.07	23.83
Главмосстрой-Финанс 2 об	1.11	1.05
Группа Уралмаш-Ижора-обл сер 04	0.65	0.6
КААД обл. сер. 02	0.40	0.38
МаирИнвест обл.	0.81	0.77
Миракс Групп обл. сер.01	3.76	3.54
ОМК обл. вып. 01	1.75	1.65
Очаково обл.02	6.91	6.49
Разгуляй-Финанс обл. сер. 01	1.42	1.33
Севкабель-Финанс 02 об.	5.72	5.62
Терна-Финанс	0.61	0.57
Уралвагонзавод-Финанс об.с.02	1.93	1.82
Денежные средства	0.64	1.67

Наши действия

Существенных изменений в структуре фонда «Титан» за неделю с 23 по 30 июня не произошло. Доля акций в портфеле фонда повысилась с 74,29% до 74,5%, доля облигаций уменьшилась с 25,56% до 23,83%. Доля денежных средств увеличились с 0,64% до 1,67%. Активы фонда «Титан» увеличились на 5,6 %.

Мы продолжаем удерживать в портфеле фонда значительные длинные позиции.

Открытый фонд акций «Стоик»

Стратегия агрессивная

Фонд СТОИК - открытый паевой инвестиционный фонд акций - для тех, кто готов рисковать, исходя из высокого потенциала инвестиций. На сегодняшний день рынок акций — это наиболее развитый сегмент российского фондового рынка. Для фонда «Стоик» осуществляется выбор наиболее перспективных акций на основании данных фундаментального и технического анализа, с применением методик приоритетного анализа. Приобретая паи фонда акций, инвестор должен быть готов к тому, что высокая доходность, как правило, достигается лишь при долгосрочном инвестировании.

Динамика показателей фонда на фоне динамики рынка

	СЧА, млн. руб	Число паищиков	Стоимость пая, руб.	Индекс РТС
23 июня 06	690,5	3808	2614,33	1345
30 июня 06	749,4	3844	2810,95	1495
Изменение	+58,9 (+8,5%)	+ 36 (+0,9%)	+ 196,62 (+7,5%)	+150 (+11,2%)

Изменение стоимости пая в сравнении с изменением индекса РТС

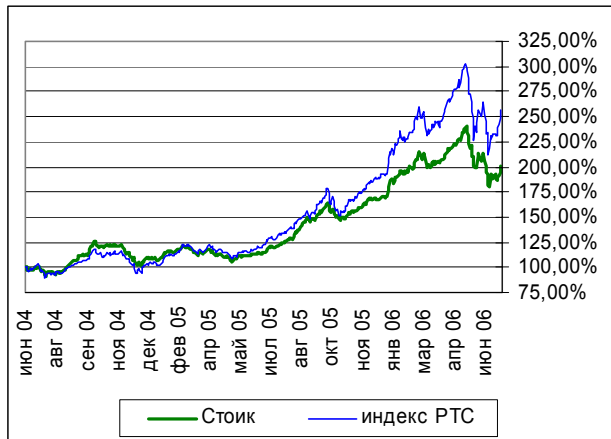
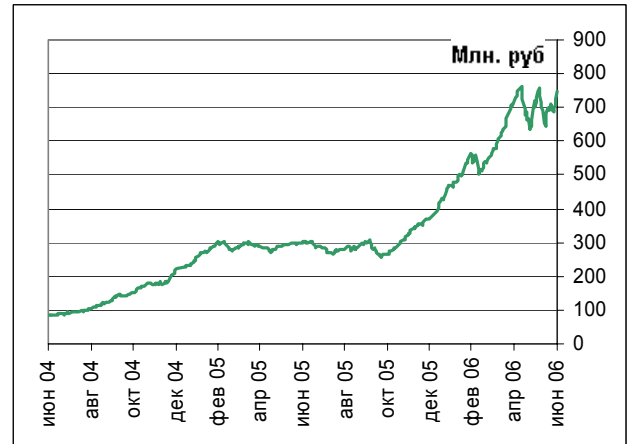


График изменения СЧА



Структура фонда

Наименование	23.06.2006	30.06.2006
Акция	98.06	97.01
Газпром ОАО аси	14.08	14.26
ГМК Норильск-АОИ	13.48	14.74
ЕЭСРоссиИ/РАО-АОИ	5.64	5.42
ЛУКОЙЛ-НК-АОИ	8.93	9.85
Магнитогорск.мет.комб. АОИ	3.25	2.99
Михайловский ГЭК, ОАО	0.26	0.25
Мобильные ТелеСистемы АОИ	5.08	4.9
Нижнетагильский металлургический комбинат АОИ	2.36	2.21
ФБК Инф системы АОИ	1.35	1.27
Ростелеком АГИ	1.59	1.69
Сбербанк РФ- АОИ	8.67	8.58
Северо-Западный Телеком АОИ, 2 вып.	1.57	1.55
Северо-Западный Телеком АГИ, 2 вып.	1.02	0.95
Северсталь АОИ	3.29	3.17
Северсталь АОИ доп. вып.1	2.63	2.41
Огневые машины АОИ	7.01	6.04
Оурул-Г-АОИ	3.9	4.29
Оурул-Г-АГИ	1.58	1.66
Татнефть АГИ, вып.3	1.92	1.87
Уфанефтехим АОИ	2.78	2.46
Уфанефтехим АГИ тип А вып.2	1.78	1.64
Уфанефтехим АГИ тип А вып.1	0.01	
Уфворгинтез АОИ	2.49	2.16
Уфворгинтез АГИ	1.56	1.06
Южная телекоммуникационная компания АОИ	1.15	0.97
ЮТКАГИ	0.7	0.61
Денежные средства	1.94	2.99

Наши действия

Существенных изменений в структуре фонда «Стоик» за неделю с 23 по 30 июня не произошло. Доля денежных средств выросла с 1,94% до 2,99%. Активы фонда «Стоик» увеличились на 8,5%.

Мы продолжаем удерживать в портфеле фонда значительные длинные позиции.

Интервальный фонд акций «Оплот»

Стратегия перспективных инвестиций

ИПИФ ОПЛОТ - интервальный паевой инвестиционный фонд акций – для инвесторов, наиболее склонных к риску, готовых к долгосрочным вложениям в расчете на перспективу. Основным объектом инвестиций фонда являются акции предприятий, не обладающих на данный момент высокой капитализацией (так называемые акции «второго» эшелона), но относящихся к динамично развивающимся отраслям экономики, демонстрирующих потенциал роста, улучшение финансовых показателей, увеличение доли рынка. Поиск, полномасштабный всесторонний анализ подобных перспективных ценных бумаг, недооцененных фондовым рынком и приобретение их в состав активов фонда – основная задача Управляющей Компании. Потенциал инвестиций в такие предприятия очень высок. Стоит отметить, что из-за низкой ликвидности акций «второго» эшелона, данные активы в полной мере можно назвать высокорискованными, а вложения в них - долгосрочными. И именно поэтому, фонд акций «Оплот» является интервальным фондом – то есть, в отличие от открытых фондов под управлением УК ПСБ приобрести или погасить паи можно только в определенные Правилами фонда интервалы.

Так как фонд является интервальным, то согласно законодательству опубликование показателей фонда отличается от аналогичной процедуры относительно открытых паевых инвестиционных фондов. В связи с этим, информация по фонду «Оплот» будет предоставляться по итогам каждого месяца.

Динамика показателей фонда на фоне динамики рынка

	СЧА, млн. руб	Число пайщиков	Стоимость пая, руб.	Индекс РТС
31 мая 06	88,0	422	1031,43	1461
30 июня 06	102,6	518	1004,30	1495
Изменение	+14,6 (+16,6%)	+ 96 (+22,7%)	- 27,13 (-2,6%)	+ 34 (+2,3%)

Структура фонда

Наименование	31.05.2006	30.06.2006
Акция	52.02	61.55
Газпром ОАО аои	10.28	9.14
ГМК НорНикель5-АОИ	8.35	7.9
ЕЭС России" РАО- АОИ	4.84	5.01
ЛУКОЙЛ НК-АОИ	3.46	3.31
Магнитогорск.мет.комб. АОИ	2.97	2.59
Мобильные ТелеСистемы АОИ	4.86	4.92
Мос.Обл. электросеть АОИ	0.31	2.89
РБК Инф. системы АОИ	1.37	1.08
Сбербанк РФ- АОИ	2.06	1.98
Сбербанк РФ- АПИ	1.96	1.82
Северо-Западный Телеком, АОИ, 2 вып	1.38	1.41
Северо-Западный Телеком, АПИ, 2 вып.	1.52	1.41
Северсталь АОИ		3.6
Северсталь-авто АОИ	0.59	2.71
Силловые машины АОИ	0.06	3.87
СургутНГ-АОИ	1.49	1.4
СургутНГ-АПИ	1.5	1.32
Татнефть АПИ, вып. 3	1.94	1.94
Южная телекоммуникационная компания АОИ	1.35	0.98
ЮТК АПИ	1.72	2.26
Денежные средства	47.98	38.45

Наши действия

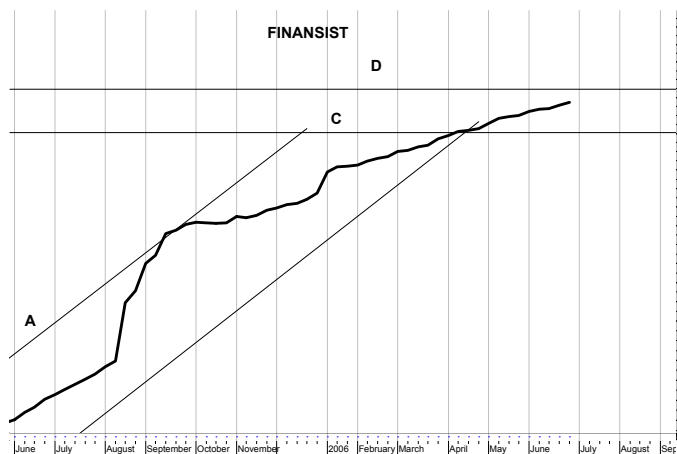
В июне продолжалось приобретение ценных бумаг для фонда. В портфель фонда были приобретены обыкновенные акции Северстали, увеличена доля обыкновенных акций Мос. Обл. электросети и Силловых машин.

27 июня завершился первый после формирования фонда срок приема заявок (интервал) фонда. Заметно увеличилось количество пайщиков и стоимость чистых активов.

Сроки следующего интервала – с 14 по 27 сентября.

ФОНДОВЫЙ СВЕТОФОР*

Динамика стоимости паев Финансист (годовое окно, недельные данные)



Технический анализ динамики стоимости паев

Стоимость пая движется в канале долгосрочного повышательного тренда.

Высока вероятность, что в долгосрочной перспективе (несколько месяцев) стоимость пая будет расти, стремясь к уровню сопротивления D - 1475 руб.

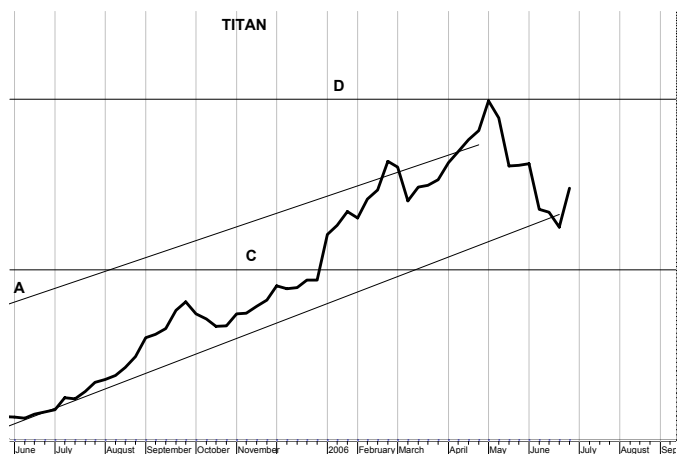
Существует незначительная вероятность снижения стоимости пая к уровню поддержки C - 1450 руб.

Наиболее вероятно, что в ближайшую неделю стоимость пая будет расти.

Рекомендации:

Покупать паи «Финансист»

Динамика стоимости паев Титан (годовое окно, недельные данные)



Стоимость пая находится у нижней границы долгосрочного повышательного канала.

В среднесрочной перспективе (несколько недель) стоимость пая будет стремиться достигнуть уровня сопротивления D - 2360 руб.

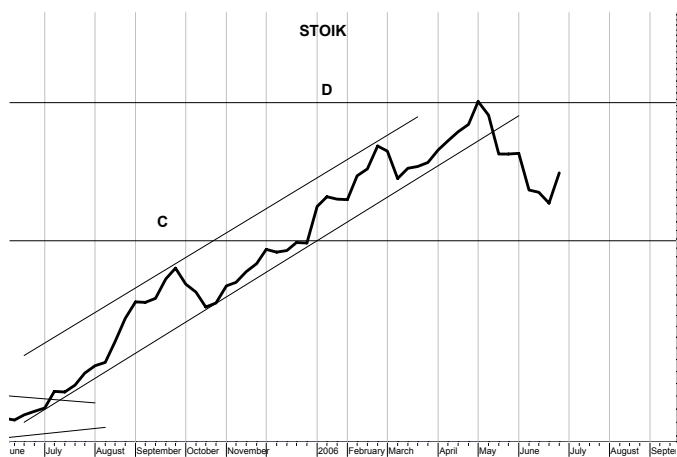
Существует незначительная вероятность снижения стоимости пая к уровню поддержки C - 1850 руб.

В ближайшую неделю может произойти «закрепление» стоимости пая на текущем уровне или незначительный рост.

Рекомендации:

Покупать или накапливать паи «Титан»

Динамика стоимости паев Стоик (годовое окно, недельные данные)



Стоимость пая вышла вниз за пределы долгосрочного повышательного ценового канала.

В среднесрочной перспективе стоимость пая будет стремиться к уровню сопротивления D - 3300 руб.

Существует незначительная вероятность снижения стоимости пая к уровню поддержки C - 2400 руб. и ниже.

В ближайшую неделю может произойти консолидация стоимости пая на уже достигнутых уровнях или незначительный рост.

Рекомендации:

Покупать или накапливать паи «Стоик»

*-Материалы данной страницы предоставлены аналитической службой ОАО ПСБ (<http://www.icbank.ru/>)

Контакты

№ п/п	Адреса пунктов продаж паев	Время работы	Контактные телефоны
УК ПСБ			
1	Санкт-Петербург, ул. Восстания, 25	пн.-птн.: 10.00-20.00, субб.: 11.00-16.00	(812) 579-7114, 272-7818
2	Санкт-Петербург, пр. Медиков, 10	пн.-птн.: 10.00-19.00	(812) 329-1599
3	Санкт-Петербург, ул. Малая Конюшенная, 5	пн.-птн.: 10.00-20.00, субб.: 11.00-16.00	(812) 326-9379
4	Москва, ул. Краснопролетарская, 35	пн.-птн.: 10.00-20.00, субб.: 11.00-16.00	(495) 209-4449
ОАО ПСБ (агент по приему заявок на приобретение, погашение и обмен инвестиционных паев)			
5	Санкт-Петербург, Невский пр., 140	пн.-птн.: 10.00—18.30	(812) 329-8417
6	Смоленск, ул. Октябрьской революции, 9. (филиал Смоленский)	пн.-птн.: 09.30-17.00	(4812) 65-68-07, 35-07-05
7	Тула, ул. Революции, д.5. (филиал Тульский)	пн.-птн.: 09.00-16.00	(4872) 36-48-48
8	Тосно, пр. Ленина, д.19 (филиал Тосненский)	пн.-чтв.: 09.30-16.00 птн.: 09.30-15.00 перерыв: 13.00-14.00	(81361) 2-08-63
9	Выборг, пр. Ленина, д.10 (филиал в г. Выборг)	пн.-чтв.: 09.00-17.30 перерыв 13.00-14.00	(81378) 2-60-63
10	Вологда, пр. Победы, д.39 (филиал Вологодский)	пн.-птн.: 09.00-17.00 перерыв: 13.00-14.00	(8172) 79-50-70
11	Нижний Новгород, ул. Керченская, д.12 (филиал Нижегородский)	пн.-птн.: 09.00-16.00 перерыв: 13.00-14.00	(8312) 77-79-03, 75-75-61
12	Новосибирск, ул. Советская, д. 77б (филиал Новосибирский)	пн.-птн.: 09.30-16.00 перерыв: 13.00-14.00	(3832) 21-74-19
13	Барнаул, пр. Строителей, 11а (филиал Барнаульский)	пн.-чтв.: 09.30-17.00 птн.: 09.30-16.00	(3852) 61-26-62
14	Кемерово, ул. Кирова, 13 (филиал Кемеровский)	пн.-птн.: 09.00-16.00 перерыв: 13.00-14.00	(3842) 36-64-80
15	Краснодар, ул. Октябрьская, 44 (филиал Краснодарский)	пн.-птн.: 09.00-15.30 перерыв: 13.00-14.00	(861) 275-08-06
16	Киров, ул. Мопра, 113-а (филиал в г. Киров)	пн.-птн.: 09.00-18.30	(8332) 54-74-00 (8332) 65-01-77
17	Псков, Интернациональный пер.,2 (филиал Псковский)	пн.-птн.: 09.30-15.30 перерыв: 13.00-14.00	(8112) 79-30-44 (8112) 74-02-88
18	Челябинск, ул. Кирова, д.130 (филиал Челябинский)	пн.-птн.: 09.30-17.00 перерыв: 13.00-14.00	(3512) 64-00-33
19	Архангельск, ул. Поморская, д.2/68 (филиал Архангельский)	пн.-птн.: 09.30-16.00	(8182) 20-41-17
20	Республика Карелия, г. Петрозаводск, ул. Лизы Чайкиной, д. 21 (филиал "Петрозаводский")	пн.-птн.: 09.30-16.45 перерыв: 13.00-14.00	(8142) 76-38-77, 76-20-42
21	г. Ульяновск, ул. Железной Дивизии, д. 6 (филиал "Ульяновский")	пн.-птн.: 09.30-17.00 перерыв: 13.00-14.00	(8842) 32-82-57, 41-12-16
ОАО Кон-Траст (агент по приему заявок на приобретение, погашение и обмен инвестиционных паев)			
23	Курган, ул. Красина, 25/27.	пн.-птн.: 09.00-18.00	(3522) 42-10-28
24	Челябинск, пр. Ленина 21-в (Бизнес-дом <Спиридонов>), офис 713	пн.-птн.: 09.00-18.00	(3512) 67-29-95, 75-43-43
25	Омск, пр. Маркса, 18/1, офис 418	пн.-птн.: 10.00-19.00	(3812) 39-69-20, 32-50-72
ОАО Фонд Берлек (агент по приему заявок на приобретение, погашение и обмен инвестиционных паев)			
26	Республика Башкортостан, г. Уфа, ул. Мажита Гафури, 27/2.	пн.-птн.: 09.30-18.00 перерыв: 12.30-13.30	(3472) 51-52-19, 51-52-03