

	Закр.	Изм. день, %	Изм. нед., %
MMVB	1713,93	2,22%	-2,98%
PTC	1881,90	1,89%	-2,42%
MSCI Russia	991,101	1,95%	-2,40%
MSCI EM	1091,17	0,17%	-3,41%
S&P 500	1329,15	0,55%	1,39%
VIX	15,69	-2,49%	-1,51%
DJ Euro Stoxx 600	291,46	0,05%	0,71%
FTSE 100	6062,90	0,71%	1,09%
DAX 30	7371,2	0,42%	2,15%
NIKKEI 225	10725,54	1,13%	1,73%
SSE Composite (на 09:00 МСК)	2899,13	2,54%	3,89%

	Закр.	Изм. день, б.п.	Изм. нед., б.п.
UST 2 YTM, %	0,84	-0,76	8,56
UST 10 YTM, %	3,64	-7,02	-0,54
UST 10 - TIPS 10, б.п.	2,47	-4,10	-6,68
iTraxx Crossover Europe 5Y, б.п.		#ЗНАЧ!	#ЗНАЧ!
Russia 30 YTM, %	4,94	-1,10	0,40
Russia 5Y CDS, б.п.	144,37	-0,29	0,04
Libor 3m USD, %	0,3130	0,10	0,15
Libor 12m USD, %	0,7965	-0,05	0,52
USD/RUB NDF 3m, %	3,23	-12,00	-19,00
USD/RUB NDF 12m, %	4,70	-2,00	-10,00
RUB overnight, %	2,25	-50,00	-50,00
Mosprime 3m, %	4,00	0,00	0,00

	Закр.	Изм. день, %	Изм. нед., %
USD Index	78,57	0,30%	0,52%
EUR/USD	1,3546	-0,35%	-0,29%
USD/JPY	83,43	0,20%	1,53%
GBP/USD	1,6004	-0,55%	-0,59%
AUD/USD	1,0023	-0,16%	-1,09%
USD/CAD	0,9871	-0,90%	-0,06%
USD/CNY	6,5917	0,08%	0,54%
корзина (EUR+USD)/RUB	33,99	-0,33%	-0,48%
USD/RUB ЦБ	29,35	0,18%	0,02%
EUR/RUB ЦБ	40,14	0,37%	-0,97%

	Закр.	Изм. день, %	Изм. нед., %
нефть WTI, USD/барр. (ICE)	85,58	-1,33%	-3,88%
нефть Brent, USD/барр. (ICE)	100,94	0,07%	1,11%
нат. газ, USD/BTU (ICE)	3,91	-1,91%	-9,28%
золото, USD/ун.	1355,8	-0,42%	0,52%
серебро, USD/ун.	29,850	-1,13%	2,51%

## Прогноз

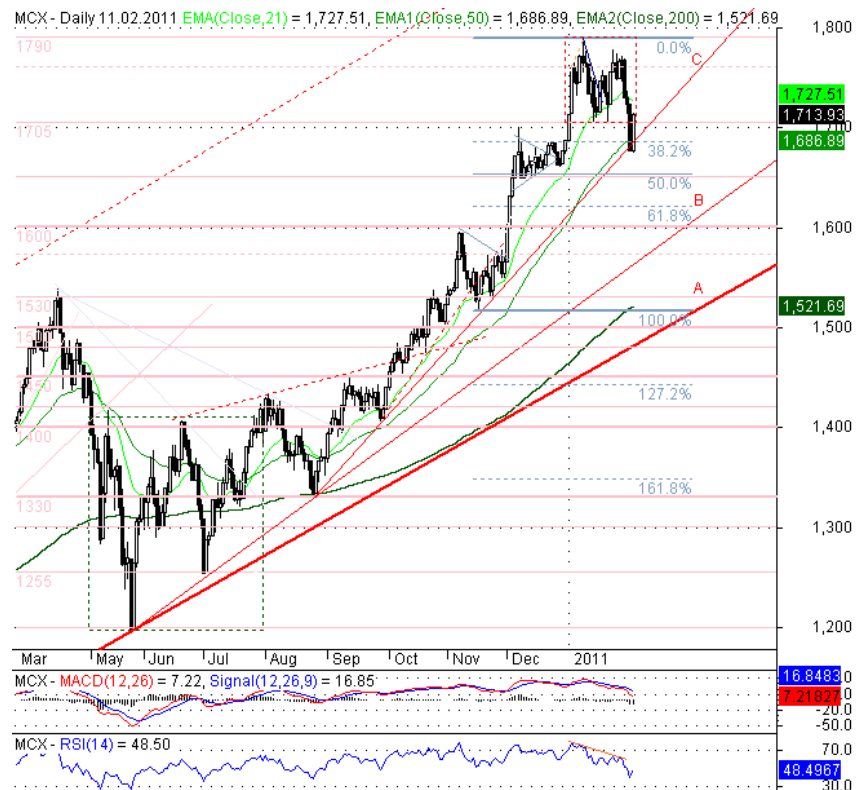
Снижение напряженности в Египте принесло оптимизм на мировые фондовые рынки, и на этом фоне российский рынок продолжит начатый в пятницу рост.

## Российский рынок

В пятницу на российском рынке акций после трех сессий снижения наметился отскок вверх. В первой половине дня он был не слишком активным, но ближе к вечеру масштабные покупки в «голубых фишках» позволили индексам практически полностью отыграть потери четверга, индекс ММВБ прибавил 2,22 % до 1713,93 пунктов и, таким образом, вернулся выше важной зоны поддержки 1700-1705 пунктов.

В течение всей сессии наибольшая активность наблюдалась в акциях Сбербанка (обыкновенные +4,92%, привилегированные +3,12 %). Ближе к вечеру к ним присоединились нефтяные фишки (Лукойл +2,05 %, Роснефть +3,69 %), акций Газпрома к концу сессии вышли в «плюс» (+0,13 %). Акции ГМК Норильский Никель (+4,51 %) и РДР «Русала» (+3,52 %) выросли на сообщении о том, что ГМК направил собственникам Русала оферту на выкуп 20 % акций за 12,8 млрд. долл. – на 40 % выше рыночных котировок.

Уход Х.Мубарака с поста президента и последовавшее снижение напряженности в Египте принесло оптимизм на мировые фондовые рынки, в «плюсе» в пятницу закрылись как европейские, так и американские индексы (и до этого успешно сопротивлявшиеся попыткам снижения), азиатские с утра прибавляют 1 – 2 %. На этом фоне российский рынок продолжит рост. С технической точки зрения состоявшийся в пятницу разворот вверх от линии тренда сентября 2010 г. и возвращение выше 1700 пунктов по ММВБ также являются позитивными для «быков» факторами.



## Макроэкономическая статистика

Источник: Reuters

Дата	Время	Страна	Показатель	Период	Факт	Прогноз	Пред.	Пересм.
14 фев	2:50	JP	ВВП предварит. кв/кв, % (GDP q/q P)	4 кв.	-0,3	-0,5	1,1	0,8
14 фев	2:50	JP	ВВП предварит. г/г, % (GDP y/y P)	4 кв.	-1,1	-2,1	4,5	3,3
14 фев	13:00	EZ	Промышл. производство м/м, % (Industrial production m/m)	Дек			1,2	
14 фев	13:00	EZ	Промышл. производство г/г, % (Industrial production y/y)	Дек		8,1	7,4	
14 фев	-	CN	Торговый баланс, млрд. юаней (Trade balance)	Янв	6,5	10,7	13,1	
14 фев	-	CN	Объем экспорта г/г, % (Exports y/y)	Янв	37,7	22,4	17,9	
14 фев	-	CN	Объем импорта г/г, % (Imports y/y)	Янв	51,0	28,0	25,6	
15 фев	7:30	JP	Загрузка произв. мощностей м/м, % (Capacity utilization m/m)	Дек			1,6	
15 фев	7:30	JP	Пром. производство окончат. м/м, % (Industrial production m/m F)	Дек			3,1	
15 фев	9:30	FR	ВВП предварит. кв/кв, % (GDP q/q P)	4 кв.		0,6	0,3	
15 фев	10:00	DE	ВВП предварит. кв/кв, % (GDP q/q P)	4 кв.		0,5	0,7	
15 фев	10:00	DE	ВВП предварит. г/г, % (GDP y/y P)	4 кв.		4,1	3,9	
15 фев	12:30	GB	Индекс потребит. цен м/м, % (CPI m/m)	Янв		0,1	1,0	
15 фев	12:30	GB	Индекс потребит. цен г/г, % (CPI y/y)	Янв		4,0	3,7	
15 фев	13:00	DE	Индекс экон. ожиданий ZEW (ZEW Survey – economic sentiment)	Фев		20,0	15,4	
15 фев	13:00	DE	Индекс текущих условий ZEW (ZEW Survey – current conditions)	Фев		83,0	82,8	
15 фев	13:00	EZ	ВВП предварит. кв/кв, % (GDP q/q P)	4 кв.		0,4	0,3	
15 фев	13:00	EZ	ВВП предварит. г/г, % (GDP y/y P)	4 кв.		2,1	1,9	
15 фев	13:00	EZ	Торговый баланс, млрд. евро (Trade balance)	Дек		1,0	-0,4	
15 фев	14:00	BR	Розничные продажи м/м, % (Retail sales m/m)	Дек			1,1	
15 фев	15:45	US	Розничные продажи сети ICSC нед/нед, % (ICSC chain store sales w/w)	до 12 фев.			2,2	
15 фев	15:45	US	Розничные продажи сети ICSC г/г, % (ICSC chain store sales y/y)	до 12 фев.			2,5	
15 фев	16:30	US	Индекс произв. активности в Нью-Йорке (New York Fed Manufacturing)	Фев		15,00	11,92	
15 фев	16:30	US	Розничные продажи м/м, % (Retail sales m/m)	Янв		0,5	0,6	
15 фев	16:30	US	Розничные продажи без автомобилей м/м, % (Retail sales ex autos m/m)	Янв		0,5	0,5	
15 фев	16:30	US	Цены экспорта м/м, % Export prices m/m)	Янв		0,7	0,7	
15 фев	16:30	US	Цены импорта м/м, % (Import prices m/m)	Янв		0,8	1,1	
15 фев	16:55	US	Redbook: розничные продажи м/м, % (Redbook m/m)	до 12 фев.			1,7	
15 фев	16:55	US	Redbook: розничные продажи г/г, % (Redbook y/y)	до 12 фев.			2,7	
15 фев	17:00	US	Чистые покупки амер. ц/б нерезид., \$ млрд. (Net long-term TIC flows)	Дек			85,1	
15 фев	18:00	US	Произв. запасы м/м, % (Business Inventories m/m)	Дек		0,7	0,2	
15 фев	-	CN	Индекс цен производит. г/г, % (PPI y/y)	Янв		6,1	5,9	
15 фев	-	CN	Индекс потребит. цен г/г, % (CPI y/y)	Янв		5,3	4,6	
16 фев	0:30	US	Запасы нефти API: нед/нед, млн. барр. (API weekly crude stocks)	до 11 фев.			-0,558	
16 фев	0:30	US	Запасы бензина API: нед/нед, млн. барр. (API weekly gasoline stocks)	до 11 фев.			3,212	
16 фев	0:30	US	Запасы дистилл. API: нед/нед, млн. барр. (API weekly dist stocks)	до 11 фев.			-0,538	
16 фев	12:30	GB	Уровень безработицы, % (ILO Unemployment rate, 3M)	Дек		7,9	7,9	
16 фев	12:30	GB	Число безработных м/м, тыс. (Jobless claims change m/m)	Янв		-3,0	-4,1	
16 фев	16:30	US	Индекс цен произв. м/м, % (PPI m/m)	Янв		0,8	1,1	
16 фев	16:30	US	Индекс цен произв. г/г, % (PPI y/y)	Янв		3,5	4,0	
16 фев	16:30	US	Индекс цен произв. базовый м/м, % (PPI core m/m)	Янв		0,2	0,2	
16 фев	16:30	US	Индекс цен произв. базовый г/г, % (PPI core y/y)	Янв		1,2	1,3	
16 фев	16:30	US	Разрешения на строительство, млн. (Building permits)	Янв		0,570	0,630	
16 фев	16:30	US	Разрешения на строительство м/м, % (Building permits m/m)	Янв			15,3	
16 фев	16:30	US	Новое строительство, млн. (Housing starts)	Янв		0,540	0,530	
16 фев	16:30	US	Новое строительство м/м, % (Housing starts m/m)	Янв			-4,3	
16 фев	17:15	US	Загрузка производств. мощностей, % (Capacity utilization)	Янв		76,4	76,0	
16 фев	17:15	US	Пром. производство м/м, % (Industrial production m/m)	Янв		0,5	0,8	
16 фев	18:30	US	Запасы нефти: нед/нед, млн. барр. (EIA weekly crude stocks)	до 11 фев.			1,900	
16 фев	18:30	US	Запасы бензина: нед/нед, млн. барр. (EIA weekly gasoline stocks)	до 11 фев.			4,700	
16 фев	18:30	US	Запасы дистилл.: нед/нед, млн. барр. (EIA weekly dist stocks)	до 11 фев.			0,300	
16 фев	18:30	US	Запасы нефти в Кушинге: нед/нед, млн. барр. (EIA weekly crude Cushing)	до 11 фев.			-0,927	

