

	Закр.	Изм. день, %	Изм. нед., %
MMVB	1695,98	-0,73%	-1,94%
PTC	1865,99	-0,72%	-2,33%
MSCI Russia	976,215	-0,98%	-2,45%
MSCI EM	1104,10	-0,13%	-2,03%
S&P 500	1328,01	-0,32%	0,26%
VIX	16,37	2,63%	3,54%
DJ Euro Stoxx 600	292,12	0,51%	-0,86%
FTSE 100	6037,08	-0,38%	-0,89%
DAX 30	7400,04	0,05%	1,05%
NIKKEI 225	10808,29	0,57%	1,62%
SSE Composite (на 09:00 МСК)	2923,90	0,85%	5,40%

	Закр.	Изм. день, б.п.	Изм. нед., б.п.
UST 2 YTM, %	0,83	-2,56	-3,40
UST 10 YTM, %	3,61	-1,20	-13,17
UST 10 - TIPS 10, б.п.	2,46	0,87	-5,57
iTraxx Crossover Europe 5Y, б.п.	288,61	0,00	10,41
Russia 30 YTM, %	4,94	-1,00	3,40
Russia 5Y CDS, б.п.	146,19	-0,31	5,69
Libor 3m USD, %	0,3135	-0,05	0,15
Libor 12m USD, %	0,7988	0,12	0,55
USD/RUB NDF 3m, %	3,41	12,00	21,00
USD/RUB NDF 12m, %	4,56	-29,00	-12,00
RUB overnight, %	2,3	5,00	-55,00
Mosprime 3m, %	4,00	0,00	0,00

	Закр.	Изм. день, %	Изм. нед., %
USD Index	78,66	-0,07%	0,72%
EUR/USD	1,3489	0,04%	-1,06%
USD/JPY	83,75	0,56%	1,74%
GBP/USD	1,6123	0,54%	0,32%
AUD/USD	0,9954	-0,71%	-1,87%
USD/CAD	0,9895	0,04%	-0,51%
USD/CNY	6,5884	-0,12%	0,56%
корзина (EUR+USD)/RUB	33,94	0,27%	-0,34%
USD/RUB ЦБ	29,26	-0,21%	-0,38%
EUR/RUB ЦБ	39,60	-0,41%	-0,89%

	Закр.	Изм. день, %	Изм. нед., %
нефть WTI, USD/барр. (ICE)	84,32	-0,58%	-3,01%
нефть Brent, USD/барр. (ICE)	101,64	-1,40%	1,72%
нат. газ, USD/BTU (ICE)	3,915	-0,25%	-3,09%
золото, USD/ун.	1373,1	0,84%	0,69%
серебро, USD/ун.	30,720	0,33%	1,32%

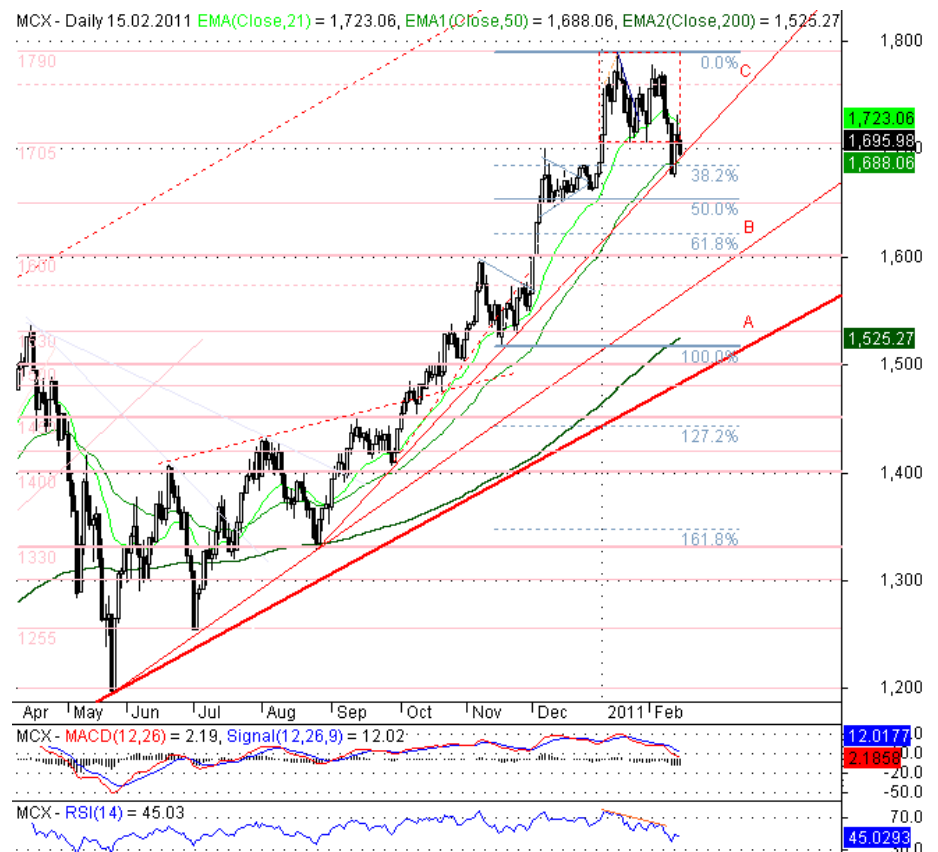
## Прогноз

После того, как российский рынок пробил сверху вниз важную зону поддержки 1700-1705 пунктов по индексу ММВБ, ожидаем продолжения коррекционного снижения, ближайшая цель – минимумы прошлой недели.

## Российский рынок

Во вторник большую часть сессии российский рынок акций провел в нерешительном равновесии немногим выше уровней предыдущего закрытия. Первая попытка пробить важную зону поддержки 1700-1705 пунктов по индексу ММВБ на старте торгов была быстро выкуплена, однако вторая, которая началась после выхода в США в 16:30 не оправдавшей ожидания макроэкономической статистики, завершилась пробоем, на закрытие индекс ММВБ составил 1695,98 пунктов (-0,73 %). Лучше рынка выглядели акции Роснефти (+1,61 %). Акции Сбербанка, в первой половине дня возглавлявшие попытку отскока, вечером оказались под давлением (-1,76 % обыкновенные, -1,46 % привилегированные). Акции Газпрома (-1,97 %) вновь выглядели заметно слабее рынка.

Американские индексы накануне снизились в пределах 1/3 процента, основным негативным драйвером стали не оправдавшие прогнозов данные по розничным продажам в США в январе, которые выросли на +0,3 %, в то время как рынок ожидал роста на +0,5 %. Возможно, вчерашнее снижение станет началом давно назревшей коррекции на американском рынке – впрочем, сегодня с утра фьючерсы на американские индексы находятся в «зеленой» зоне. Российский рынок вчера пробил вышеупомянутую важную поддержку 1700-1705 пунктов по индексу ММВБ, в связи с чем ожидаем продолжения коррекционного снижения, ближайшая цель – минимумы прошлой недели.



**Моисеев Алексей**  
+7 (812) 329 8181 (доб. 1286)  
[a.moiseev@bfa.ru](mailto:a.moiseev@bfa.ru)

**Железняк Максим**  
+7 (812) 329 8181 (доб. 1154)  
[m.zheleznyak@bfa.ru](mailto:m.zheleznyak@bfa.ru)

## Макроэкономическая статистика

Источник: Reuters

Дата	Время	Страна	Показатель	Период	Факт	Прогноз	Пред.	Пересм.
15 фев	7:30	JP	Загрузка произв. мощностей м/м, % (Capacity utilization m/m)	Дек	3,0		1,6	
15 фев	7:30	JP	Пром. производство окончат. м/м, % (Industrial production m/m F)	Дек	3,3		3,1	
15 фев	9:30	FR	ВВП предварит. кв/кв, % (GDP q/q P)	4 кв.	0,3	0,6	0,3	
15 фев	10:00	DE	ВВП предварит. кв/кв, % (GDP q/q P)	4 кв.	0,4	0,5	0,7	
15 фев	10:00	DE	ВВП предварит. г/г, % (GDP y/y P)	4 кв.	4,0	4,1	3,9	
15 фев	12:30	GB	Индекс потребит. цен м/м, % (CPI m/m)	Янв	0,1	0,1	1,0	
15 фев	12:30	GB	Индекс потребит. цен г/г, % (CPI y/y)	Янв	4,0	4,0	3,7	
15 фев	13:00	DE	Индекс экон. ожиданий ZEW (ZEW Survey – economic sentiment)	Фев	15,7	20,0	15,4	
15 фев	13:00	DE	Индекс текущих условий ZEW (ZEW Survey – current conditions)	Фев	85,2	83,0	82,8	
15 фев	13:00	EZ	ВВП предварит. кв/кв, % (GDP q/q P)	4 кв.	0,3	0,4	0,3	
15 фев	13:00	EZ	ВВП предварит. г/г, % (GDP y/y P)	4 кв.	2,0	2,1	1,9	
15 фев	13:00	EZ	Торговый баланс, млрд. евро (Trade balance)	Дек	-0,5	1,0	-0,4	-1,5
15 фев	14:00	BR	Розничные продажи м/м, % (Retail sales m/m)	Дек	0,0	0,6	1,1	0,8
15 фев	15:45	US	Розничные продажи сети ICSC нед/нед, % (ICSC chain store sales w/w)	до 13 фев.	-1,4		2,2	
15 фев	15:45	US	Розничные продажи сети ICSC г/г, % (ICSC chain store sales y/y)	до 13 фев.	2,7		2,5	
15 фев	16:30	US	Индекс произв. активности в Нью-Йорке (New York Fed Manufacturing)	Фев	15,43	15,00	11,92	
15 фев	16:30	US	Розничные продажи м/м, % (Retail sales m/m)	Янв	0,3	0,6	0,6	0,5
15 фев	16:30	US	Розничные продажи без автомобилей м/м, % (Retail sales ex autos m/m)	Янв	0,3	0,5	0,5	0,3
15 фев	16:30	US	Цены экспорта м/м, % Export prices m/m)	Янв	1,2	0,7	0,7	0,6
15 фев	16:30	US	Цены импорта м/м, % (Import prices m/m)	Янв	1,5	0,8	1,1	1,2
15 фев	16:55	US	Redbook: розничные продажи м/м, % (Redbook m/m)	до 13 фев.	1,4		1,7	
15 фев	16:55	US	Redbook: розничные продажи г/г, % (Redbook y/y)	до 13 фев.	2,2		2,7	
15 фев	17:00	US	Чистые покупки амер. ц/б нерезид., \$ млрд. (Net long-term TIC flows)	Дек	65,9		85,1	
15 фев	18:00	US	Произв. запасы м/м, % (Business Inventories m/m)	Дек	0,8	0,7	0,2	0,4
15 фев	-	CN	Индекс цен производит. г/г, % (PPI y/y)	Янв	6,6	6,1	5,9	
15 фев	-	CN	Индекс потребит. цен г/г, % (CPI y/y)	Янв	4,9	5,3	4,6	
16 фев	0:30	US	Запасы нефти API: нед/нед, млн. барр. (API weekly crude stocks)	до 12 фев.	-0,354	2,200	-0,558	
16 фев	0:30	US	Запасы бензина API: нед/нед, млн. барр. (API weekly gasoline stocks)	до 12 фев.	1,235	1,700	3,212	
16 фев	0:30	US	Запасы дистилл. API: нед/нед, млн. барр. (API weekly dist stocks)	до 12 фев.	-1,176	-0,800	-0,538	
16 фев	12:30	GB	Уровень безработицы, % (ILO Unemployment rate, 3M)	Дек		7,9	7,9	
16 фев	12:30	GB	Число безработных м/м, тыс. (Jobless claims change m/m)	Янв		-3,0	-4,1	
16 фев	16:30	US	Индекс цен произв. м/м, % (PPI m/m)	Янв		0,8	0,9	
16 фев	16:30	US	Индекс цен произв. г/г, % (PPI y/y)	Янв		3,5	4,0	
16 фев	16:30	US	Индекс цен произв. базовый м/м, % (PPI core m/m)	Янв		0,2	0,2	
16 фев	16:30	US	Индекс цен произв. базовый г/г, % (PPI core y/y)	Янв		1,2	1,3	
16 фев	16:30	US	Разрешения на строительство, млн. (Building permits)	Янв		0,560	0,630	
16 фев	16:30	US	Разрешения на строительство м/м, % (Building permits m/m)	Янв			15,3	
16 фев	16:30	US	Новое строительство, млн. (Housing starts)	Янв		0,540	0,530	
16 фев	16:30	US	Новое строительство м/м, % (Housing starts m/m)	Янв			-4,3	
16 фев	17:15	US	Загрузка производств. мощностей, % (Capacity utilization)	Янв		76,3	76,0	
16 фев	17:15	US	Пром. производство м/м, % (Industrial production m/m)	Янв		0,5	0,8	
16 фев	18:30	US	Запасы нефти: нед/нед, млн. барр. (EIA weekly crude stocks)	до 12 фев.		2,200	1,900	
16 фев	18:30	US	Запасы бензина: нед/нед, млн. барр. (EIA weekly gasoline stocks)	до 12 фев.		1,700	4,700	
16 фев	18:30	US	Запасы дистилл.: нед/нед, млн. барр. (EIA weekly dist stocks)	до 12 фев.		-0,800	0,300	
16 фев	18:30	US	Запасы нефти в Кushing: нед/нед, млн. барр. (EIA weekly crude Cushing)	до 12 фев.			-0,927	
17 фев	12:00	EZ	Счет текущих операций сезонно скоррект., млрд. евро (Current account sa)	Дек		-4,0	-11,2	
17 фев	12:00	EZ	Счет текущих операций сезонно нескоррект., млрд. евро (Current account nsa)	Дек		2,0	-6,0	
17 фев	16:30	US	Индекс потреб. цен м/м, % (CPI m/m)	Янв		0,3	0,5	
17 фев	16:30	US	Индекс потреб. цен г/г, % (CPI y/y)	Янв		1,6	1,5	
17 фев	16:30	US	Индекс потреб. цен без продов./энер. м/м, % (CPI ex food / energy m/m)	Янв		0,1	0,1	
17 фев	16:30	US	Индекс потреб. цен без продов./энер. г/г, % (CPI ex food / energy y/y)	Янв		0,9	0,8	
17 фев	16:30	US	Первичная безработица, тыс. (Initial jobless claims)	до 13 фев.		400	383	
17 фев	16:30	US	Длущаяся безработица, млн. (Continuing claims)	до 06 фев.		3,900	3,888	
17 фев	16:30	CA	Оптовые продажи м/м, % (Wholesale trade m/m)	Дек		0,9	1,2	
17 фев	18:00	US	Индекс опереж. индикаторов м/м, % (Leading indicators m/m)	Янв		0,2	1,0	
17 фев	18:30	US	Запасы газа: нед/нед, млрд. куб. ф (EIA weekly natural gas)	до 12 фев.			-209	
17 фев	-	RU	Международн. резервы, \$ млрд. (Central Bank reserves)	до 12 фев.				

