

	Закр.	Изм. день, %	Изм. нед., %
MMVB	1695,98	0,00%	-1,59%
PTC	1865,99	0,00%	-1,80%
MSCI Russia	976,215	0,00%	-2,41%
MSCI EM	1104,10	0,00%	-0,56%
S&P 500	1336,32	0,63%	1,17%
VIX	16,72	2,14%	5,36%
DJ Euro Stoxx 600	290,65	-0,50%	-1,19%
FTSE 100	6060,09	0,38%	0,13%
DAX 30	7414,3	0,19%	1,28%
NIKKEI 225	10836,64	0,26%	2,06%
SSE Composite (на 09:00 МСК)	2926,96	0,10%	3,86%

	Закр.	Изм. день, б.п.	Изм. нед., б.п.
UST 2 YTM, %	0,84	1,58	3,80
UST 10 YTM, %	3,62	1,20	-2,67
UST 10 - TIPS 10, б.п.	2,45	-1,35	-4,52
iTraxx Crossover Europe 5Y, б.п.	296,31	0,00	12,54
Russia 30 YTM, %	4,90	-4,20	-4,50
Russia 5Y CDS, б.п.	145,15	-1,83	3,15
Libor 3m USD, %	0,3135	0,00	0,15
Libor 12m USD, %	0,7978	-0,10	-0,13
USD/RUB NDF 3m, %	3,4	-1,00	4,00
USD/RUB NDF 12m, %	4,58	2,00	-31,00
RUB overnight, %	2,3	0,00	30,00
Mosprime 3m, %	4,00	0,00	0,00

	Закр.	Изм. день, %	Изм. нед., %
USD Index	78,28	-0,49%	0,72%
EUR/USD	1,3566	0,57%	-1,19%
USD/JPY	83,65	-0,12%	1,54%
GBP/USD	1,6089	-0,21%	-0,08%
AUD/USD	1,0031	0,77%	-0,81%
USD/CAD	0,9848	-0,47%	-0,87%
USD/CNY	6,5884	0,00%	-0,05%
корзина (EUR+USD)/RUB	33,90	-0,12%	-0,80%
USD/RUB ЦБ	29,29	0,09%	0,10%
EUR/RUB ЦБ	39,47	-0,34%	-1,05%

	Закр.	Изм. день, %	Изм. нед., %
нефть WTI, USD/барр. (ICE)	84,99	0,79%	-1,98%
нефть Brent, USD/барр. (ICE)	103,78	2,11%	1,92%
нат. газ, USD/BTU (ICE)	3,921	-1,38%	-3,04%
золото, USD/ун.	1374,7	0,12%	0,90%
серебро, USD/ун.	30,670	-0,16%	1,69%

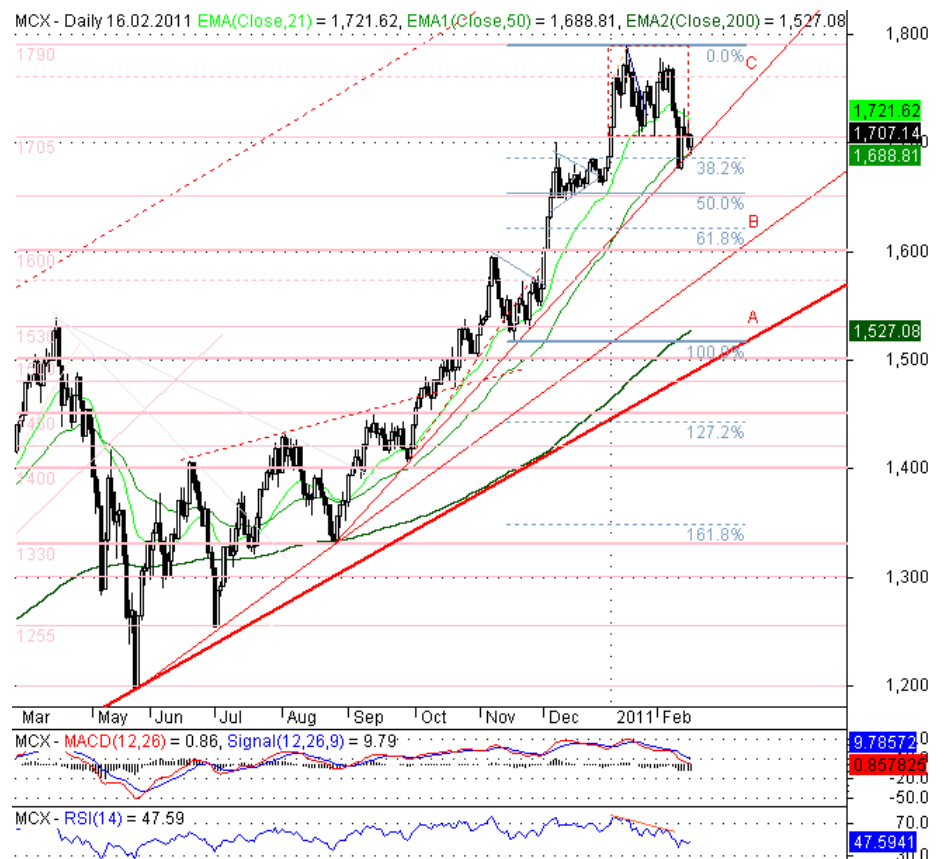
## Прогноз

Индекс ММВБ вернулся выше зоны поддержки 1700-1705 пунктов, позитивный внешний фон позволит сегодня продолжить отскок вверх, однако динамичного роста не ожидаем, а в перспективе ближайших недель по-прежнему считаем вероятной более глубокую коррекцию.

## Российский рынок

На российском рынке направленной динамики в среду, 16 февраля, не наблюдалось, индекс ММВБ в первой половине дня дрейфовал в небольшом минусе относительно уровней предыдущего закрытия, но после двух часов дня вышел на положительную территорию и в итоге вновь оказался выше зоны поддержки 1700 – 1705 пунктов: 1707,14 пунктов на закрытие (+0,66 %). Тянули рынок вверх, как и накануне, акции банков (Сбербанк +1,1 % обыкновенные, ВТБ +3,78 % привилегированные). Акции нефтегазового сектора с утра вновь были под давлением, но во второй половине дня акции Лукойла вышли в плюс (+1,11 %), акции Газпрома (-0,05 %) и Роснефти (-0,16 %) закрылись на нейтральной территории. В аутсайдерах среди «голубых фишек» - акции ГМК Норильский Никель (-1,42 %).

Российский рынок не демонстрирует желаний расти, однако и падение развить не получается, коррекционное снижение перешло в боковик. Сегодня позитивный внешний фон, складывающийся из роста на товарных рынках и по-прежнему растущих индексов в США, позволит индексу ММВБ развить отскок от зоны поддержки 1700 – 1705 пунктов, но динамичного роста не ждем. С точки зрения перспектив ближайших недель по-прежнему считаем вероятной более глубокую коррекцию. Позитивный и негативный сценарий, по нашему мнению, разделены отметкой 1700 пунктов по индексу ММВБ.



**Моисеев Алексей**  
+7 (812) 329 8181 (доб. 1286)  
[a.moiseev@bfa.ru](mailto:a.moiseev@bfa.ru)

**Железняк Максим**  
+7 (812) 329 8181 (доб. 1154)  
[m.zheleznyak@bfa.ru](mailto:m.zheleznyak@bfa.ru)

## Макроэкономическая статистика

Источник: Reuters

Дата	Время	Страна	Показатель	Период	Факт	Прогноз	Пред.	Пересм.
16 фев	0:30	US	Запасы нефти API: нед/нед, млн. барр. (API weekly crude stocks)	до 13 фев.	-0.354	2,200	-0,558	
16 фев	0:30	US	Запасы бензина API: нед/нед, млн. барр. (API weekly gasoline stocks)	до 13 фев.	1,235	1,700	3,212	
16 фев	0:30	US	Запасы дистилл. API: нед/нед, млн. барр. (API weekly dist stocks)	до 13 фев.	-1.176	-0,800	-0,538	
16 фев	12:30	GB	Уровень безработицы, % (ILO Unemployment rate, 3M)	Дек	7,9	7,9	7,9	
16 фев	12:30	GB	Число безработных м/м, тыс. (Jobless claims change m/m)	Янв	2,4	-3,0	-4,1	-3,4
16 фев	16:30	US	Индекс цен произв. м/м, % (PPI m/m)	Янв	0,8	0,8	1,1	
16 фев	16:30	US	Индекс цен произв. г/г, % (PPI y/y)	Янв	3,6	3,5	4,0	
16 фев	16:30	US	Индекс цен произв. базовый м/м, % (PPI core m/m)	Янв	0,5	0,2	0,2	
16 фев	16:30	US	Индекс цен произв. базовый г/г, % (PPI core y/y)	Янв	1,6	1,2	1,3	
16 фев	16:30	US	Разрешения на строительство, млн. (Building permits)	Янв	0,562	0,560	0,630	0,627
16 фев	16:30	US	Разрешения на строительство м/м, % (Building permits m/m)	Янв	-10.4		15,3	
16 фев	16:30	US	Новое строительство, млн. (Housing starts)	Янв	0,596	0,540	0,530	0,520
16 фев	16:30	US	Новое строительство м/м, % (Housing starts m/m)	Янв	14,6		-4,3	-5,1
16 фев	17:15	US	Загрузка производств. мощностей, % (Capacity utilization)	Янв	76,1	76,3	76,0	76,2
16 фев	17:15	US	Пром. производство м/м, % (Industrial production m/m)	Янв	-0.1	0,5	0,8	1,2
16 фев	18:30	US	Запасы нефти: нед/нед, млн. барр. (EIA weekly crude stocks)	до 13 фев.	0,860	2,200	1,900	
16 фев	18:30	US	Запасы бензина: нед/нед, млн. барр. (EIA weekly gasoline stocks)	до 13 фев.	0,205	1,700	4,700	
16 фев	18:30	US	Запасы дистилл.: нед/нед, млн. барр. (EIA weekly dist stocks)	до 13 фев.	-3.096	-0,800	0,300	
16 фев	18:30	US	Запасы нефти в Кушинге: нед/нед, млн. барр. (EIA weekly crude Cushing)	до 13 фев.	0,250		-0,927	
17 фев	12:00	EZ	Счет текущих операций сезонно скоррект., млрд. евро (Current account sa)	Дек		-4,0	-11,2	
17 фев	12:00	EZ	Счет текущих операций сезонно нескоррект., млрд. евро (Current account nsa)	Дек		2,0	-6,0	
17 фев	16:30	US	Индекс потреб. цен м/м, % (CPI m/m)	Янв		0,3	0,4	
17 фев	16:30	US	Индекс потреб. цен г/г, % (CPI y/y)	Янв		1,6	1,5	
17 фев	16:30	US	Индекс потреб. цен без продов./энер. м/м, % (CPI ex food / energy m/m)	Янв		0,1	0,1	
17 фев	16:30	US	Индекс потреб. цен без продов./энер. г/г, % (CPI ex food / energy y/y)	Янв		0,9	0,8	
17 фев	16:30	US	Первичная безработица, тыс. (Initial jobless claims)	до 14 фев.		400	383	
17 фев	16:30	US	Длющаяся безработица, млн. (Continuing claims)	до 07 фев.		3,900	3,888	
17 фев	16:30	CA	Оптовые продажи м/м, % (Wholesale trade m/m)	Дек		0,9	1,2	
17 фев	18:00	US	Индекс опереж. индикаторов м/м, % (Leading indicators m/m)	Янв		0,2	1,0	
17 фев	18:30	US	Запасы газа: нед/нед, млрд. куб. ф (EIA weekly natural gas)	до 13 фев.		-233	-209	
17 фев	-	RU	Международн. резервы, \$ млрд. (Central Bank reserves)	до 13 фев.			487,0	
18 фев	10:00	DE	Индекс цен производит. м/м, % (Producer prices m/m)	Янв		0,6	0,7	
18 фев	10:00	DE	Индекс цен производит. г/г, % (Producer prices y/y)	Янв		5,1	5,3	
18 фев	12:30	GB	Роз. продажи м/м, % (Retail sales m/m)	Янв		0,5	-0,8	
18 фев	12:30	GB	Роз. продажи г/г, % (Retail sales y/y)	Янв		4,1	1,0	
18 фев	14:30	IN	Золотовалютн. резервы, \$ млрд. (Foreign reserves)	до 13 фев.			299,42	
18 фев	15:00	CA	Индекс потребит. цен м/м, % (CPI m/m)	Янв		0,3		
18 фев	15:00	CA	Индекс потребит. цен г/г, % (CPI y/y)	Янв		2,3	2,4	
18 фев	15:00	CA	Индекс потребит. цен базовый м/м, % (CPI core m/m)	Янв		0,1	-0,3	
18 фев	15:00	CA	Индекс потребит. цен базовый г/г, % (CPI core y/y)	Янв		1,5	1,5	
18 фев	18:30	US	Индекс опереж. индикаторов ECRI WLI (ECRI U.S. Weekly Leading Index)	до 13 фев.			130,2	
18 фев	18:30	US	Индекс опереж. индикаторов ECRI WLI г/г, % (ECRI Weekly Leading Index y/y)	до 13 фев.			4,5	

