

	Закр.	Изм. день, %	Изм. нед., %
MMB5	1844,33	-0,84%	1,69%
PTC	2089,52	-1,01%	2,22%
MSCI Russia	1111,721	-0,93%	2,57%
MSCI EM	1202,24	-0,10%	2,68%
S&P 500	1335,54	0,00%	0,73%
VIX	16,90	0,00%	-4,74%
DJ Euro Stoxx 600	299,67	-0,68%	2,48%
FTSE 100	6007,37	-0,56%	1,67%
DAX 30	7215,11	0,00%	2,47%
NIKKEI 225	9732,43	1,48%	0,25%
SSE Composite (на 09:00 МСК)	3017,29	0,31%	2,08%

	Закр.	Изм. день, б.п.	Изм. нед., б.п.
UST 2 YTM, %	0,79	-5,57	-4,71
UST 10 YTM, %	3,55	0,00	7,86
UST 10 - TIPS 10, б.п.		#ЗНАЧ!	#ЗНАЧ!
iTraxx Crossover Europe 5Y, б.п.	273,80	2,99	-26,26
Russia 30 YTM, %	4,70	6,50	3,20
Russia 5Y CDS, б.п.		#ЗНАЧ!	#ЗНАЧ!
Libor 3m USD, %	0,2895	-0,31	-1,35
Libor 12m USD, %	0,7778	-0,05	-0,47
USD/RUB NDF 3m, %	3,15	-1,00	-6,00
USD/RUB NDF 12m, %	4,05	1,00	-7,00
RUB overnight, %	2	-25,00	-130,00
Mosprime 3m, %	3,86	-5,00	-10,00

	Закр.	Изм. день, %	Изм. нед., %
USD Index	75,81	0,07%	-0,34%
EUR/USD	1,4302	-0,21%	0,97%
USD/JPY	84,95	-0,60%	2,16%
GBP/USD	1,6318	-0,08%	1,79%
AUD/USD	1,0469	0,29%	1,38%
USD/CAD	0,9584	-0,18%	-1,20%
USD/CNY	6,5420	-0,03%	-0,10%
корзина (EUR+USD)/RUB	33,68	-0,05%	-0,31%
USD/RUB ЦБ	28,22	-0,34%	-0,75%
EUR/RUB ЦБ	40,28	0,28%	0,64%

	Закр.	Изм. день, %	Изм. нед., %
нефть WTI, USD/барр. (ICE)	110,3	1,35%	3,35%
нефть Brent, USD/барр. (ICE)	122,67	0,30%	4,52%
нат. газ, USD/BTU (ICE)	4,057	-2,15%	-7,56%
золото, USD/ун.	1456,5	-0,03%	1,85%
серебро, USD/ун.	39,570	0,36%	5,24%

## Прогноз

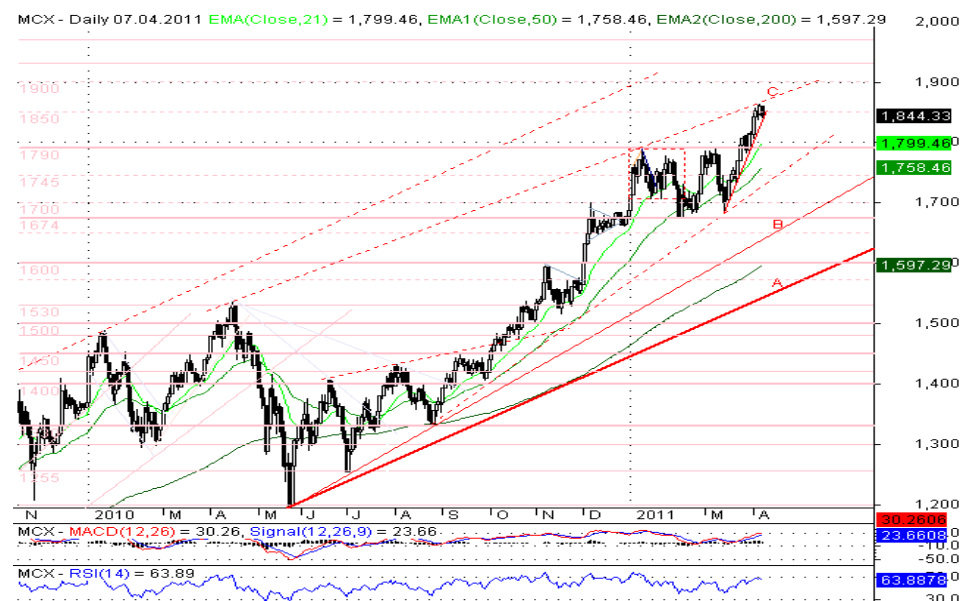
Полагаем, что динамика российского рынка останется боковой, так как растущие цены на нефть и в целом не угасший оптимизм на внешних фондовых площадках препятствуют снижению отечественных индексов, но и готовности к продолжению роста с текущих уровней у инвесторов, похоже, нет.

## Российский рынок

В четверг, 7 апреля, российский рынок акций до середины дня снижался, индекс MMB5 нашел дневной минимум в районе 1840 пунктов, после чего развернулся вверх и стал постепенно отыгрывать потери – однако из-за продаж в последние 15 минут торгов снова отступил вниз и был зафиксирован на отметке 1844,33 пункта (-0,84 %). Торговые обороты снизились, так как большая часть дня прошла в ожидании итогов заседаний Банка Англии и ЕЦБ. Из «голубых фишек» наибольшие потери понесли акции Лукойла (-1,68 %) и ВТБ (-2,05 %).

Банк Англии накануне оставил ключевую ставку и объем программы выкупа активов без изменений (0,5 % годовых и 200 млрд. фунтов соответственно). ЕЦБ, как и ожидалось, поднял базовую ставку на 25 базисных пунктов, до 1,25 % годовых. В то же время, комментарии главы банка Ж.-К. Трише на традиционной конференции после заседания оказались, по нашему мнению, несколько мягче ожиданий рынка. В частности, Трише отметил, что ЕЦБ не рассматривал вопрос, будет ли это повышение первым в серии подъемов ставки. Впрочем, давление на пару евро/доллар оказалось непродолжительным, и ночью пара впервые с начала 2010 года поднялась выше отметки 1,44, оказывая поддержку сырьевым рынкам.

В Азии динамика фондовых площадок разнонаправленная, большинство индексов изменяются в пределах плюс-минус полупроцента – за исключением японского Nikkei 225, прибавляющего порядка 2 % благодаря тому, что вчерашнее землетрясение магнитудой 7,1, похоже, обошлось без новых катастрофических последствий. Растущие цены на нефть и пока не угасший оптимизм на внешних фондовых площадках обеспечивают поддержку российским индексам, но и готовности к продолжению роста с текущих уровней у инвесторов, похоже, нет, поэтому предполагаем, что динамика российского рынка пока останется боковой.



## Макроэкономическая статистика

Источник: Reuters

Дата	Время	Страна	Показатель	Период	Факт	Прогноз	Пред.	Пересм.
7 апр	3:50	JP	Золотовалютн. резервы, \$ млрд. (Foreign reserves)	Мар	1 116		1 091	
7 апр	5:30	AU	Уровень безработицы, % (Unemployment rate)	Мар	4,9	5,0	5,0	
7 апр	5:30	AU	Число занятых м/м, тыс. (Employment change m/m)	Мар	37 800	22 000	-10 100	-8
7 апр	6:00	JP	Ставка Банка Японии (BoJ rate decision)	-	0-0.1		0,10	
7 апр	14:00	DE	Промышл. производство м/м, % (Industrial production m/m)	Фев	1,6	0,5	1,8	2,0
7 апр	15:00	GB	Ставка Банка Англии, % (BoE rate decision)	-	0,50	0,50	0,50	
7 апр	15:45	EZ	Ставка ЕЦБ, % (ECB rate decision)	-	1,25	1,25	1,00	
7 апр	16:00	BR	Индекс потреб. цен м/м, % (IPCA - Extended National CPI m/m)	Мар	0,79	0,70	0,80	
7 апр	16:30	US	Первичная безработица, тыс. (Initial jobless claims)	до 02 апр.	382	385	388	392
7 апр	16:30	US	Длущаяся безработица, млн. (Continuing claims)	до 26 мар.	3,723	3,700	3,714	3,732
7 апр	18:30	US	Запасы газа: нед/нед, млрд. куб. ф (EIA weekly natural gas)	до 01 апр.	-45	-51	12	
7 апр	23:00	US	Потреб. кредитование м/м, \$ млрд. (Consumer credit)	Фев	7,62	4,70	5,00	4,40
8 апр	8:30	JP	Начатые процедуры банкротства м/м, % (Bankruptcies m/m)	Мар	19,9		-5,2	
8 апр	8:30	JP	Начатые процедуры банкротства г/г, % (Bankruptcies y/y)	Мар	-9.96		-9,4	
8 апр	10:00	DE	Объем экспорта м/м, % (Exports m/m)	Фев		1,5	-1,0	
8 апр	10:00	DE	Объем импорта м/м, % (Imports m/m)	Фев		0,8	2,3	
8 апр	10:00	DE	Торговый баланс, млрд. евро (Trade balance)	Фев		12,5	11,8	
8 апр	12:30	GB	Индекс цен производит. м/м, % (PPI output m/m)	Мар		0,6	0,5	
8 апр	12:30	GB	Индекс цен производит. г/г, % (PPI output y/y)	Мар		5,1	5,3	
8 апр	12:30	GB	Индекс цен производит. базовый м/м, % (PPI core output m/m)	Мар		0,3	0,1	
8 апр	12:30	GB	Индекс цен производит. базовый г/г, % (PPI core output y/y)	Мар		2,9	3,1	
8 апр	12:30	GB	Индекс цен производит. на факторы произв-ва м/м, % (PPI input m/m)	Мар		2,1	1,1	
8 апр	12:30	GB	Индекс цен производит. на факторы произв-ва г/г, % (PPI input y/y)	Мар		12,5	14,6	
8 апр	15:00	CA	Уровень безработицы, % (Unemployment rate)	Мар		7,7	7,8	
8 апр	15:00	CA	Число занятых м/м, тыс. (Employment change m/m)	Мар		26,5	15,1	
8 апр	15:30	IN	Денежный агрегат М3 2 нед.г/2 нед.г, % (M3 money supply)				16,6	
8 апр	15:30	IN	Золотовалютн. резервы, \$ млрд. (Foreign reserves)	до 01 апр.			303,48	
8 апр	18:00	US	Оптовые запасы м/м, % (Wholesale inventories m/m)	Фев		1,0	1,0	
8 апр	18:00	US	Оптовые продажи м/м, % (Wholesale sales m/m)	Фев		1,8	3,5	
8 апр	18:30	US	Индекс опереж. индикаторов ECRI WLI (ECRI U.S. Weekly Leading Index)	до 01 апр.			130,0	
8 апр	18:30	US	Индекс опереж. индикаторов ECRI WLI г/г, % (ECRI Weekly Leading Index y/y)	до 01 апр.			6,5	
11 апр	9:30	IN	Пром. производство м/м, % (Industrial production m/m)	Фев			3,7	
11 апр	10:45	FR	Пром. производство м/м, % (Industrial production m/m)	Фев		0,5	1,0	
11 апр	-	RU	Торговый баланс ЦБ, \$ млрд. (Trade balance)	Фев		16,50	17,30	

