

	Закр.	Изм. день, %	Изм. нед., %
MMB5	1799,94	-2,48%	-2,61%
PTC	2062,52	-2,41%	-1,25%
MSCI Russia	1091,598	-2,86%	-1,82%
MSCI EM	1177,31	-1,91%	-1,47%
S&P 500	1314,16	-0,78%	-1,39%
VIX	17,09	3,01%	-0,93%
DJ Euro Stoxx 600	299,05	-1,40%	0,34%
FTSE 100	5964,47	-1,47%	-0,71%
DAX 30	7102,91	-1,42%	-1,01%
NIKKEI 225	9625,50	0,74%	0,43%
SSE Composite (на 09:00 МСК)	3014,57	-0,22%	0,44%

	Закр.	Изм. день, б.п.	Изм. нед., б.п.
UST 2 YTM, %	0,75	-8,42	-7,16
UST 10 YTM, %	3,49	-9,43	0,54
UST 10 - TIPS 10, б.п.		#ЗНАЧ!	#ЗНАЧ!
iTraxx Crossover Europe 5Y, б.п.	270,70	0,00	-9,41
Russia 30 YTM, %	4,74	3,70	7,90
Russia 5Y CDS, б.п.		#ЗНАЧ!	#ЗНАЧ!
Libor 3m USD, %	0,2828	0,00	-1,10
Libor 12m USD, %	0,7740	0,00	-0,38
USD/RUB NDF 3m, %	3,24	7,00	8,00
USD/RUB NDF 12m, %	4,05	10,00	0,00
RUB overnight, %	2,85	85,00	5,00
Mosprime 3m, %	3,81	-2,00	-11,00

	Закр.	Изм. день, %	Изм. нед., %
USD Index	75,07	-0,29%	-1,37%
EUR/USD	1,4476	0,29%	1,80%
USD/JPY	83,62	-1,15%	-1,50%
GBP/USD	1,6253	-0,57%	-0,24%
AUD/USD	1,0442	-0,52%	1,11%
USD/CAD	0,9625	0,69%	-0,12%
USD/CNY	6,5402	0,03%	0,02%
корзина (EUR+USD)/RUB	33,76	0,35%	0,27%
USD/RUB ЦБ	27,98	-0,52%	-0,89%
EUR/RUB ЦБ	40,44	-0,12%	0,69%

	Закр.	Изм. день, %	Изм. нед., %
нефть WTI, USD/барр. (ICE)	106,25	-3,34%	-1,93%
нефть Brent, USD/барр. (ICE)	120,92	-2,47%	-1,06%
нат. газ, USD/BTU (ICE)	4,098	-0,24%	-3,14%
золото, USD/ун.	1451,6	-0,78%	0,07%
серебро, USD/ун.	40,060	-0,27%	2,12%

## Прогноз

Сегодня мы считаем вероятным умеренный отскок российского рынка вверх, однако в перспективе нескольких дней ожидаем продолжения нисходящей коррекции.

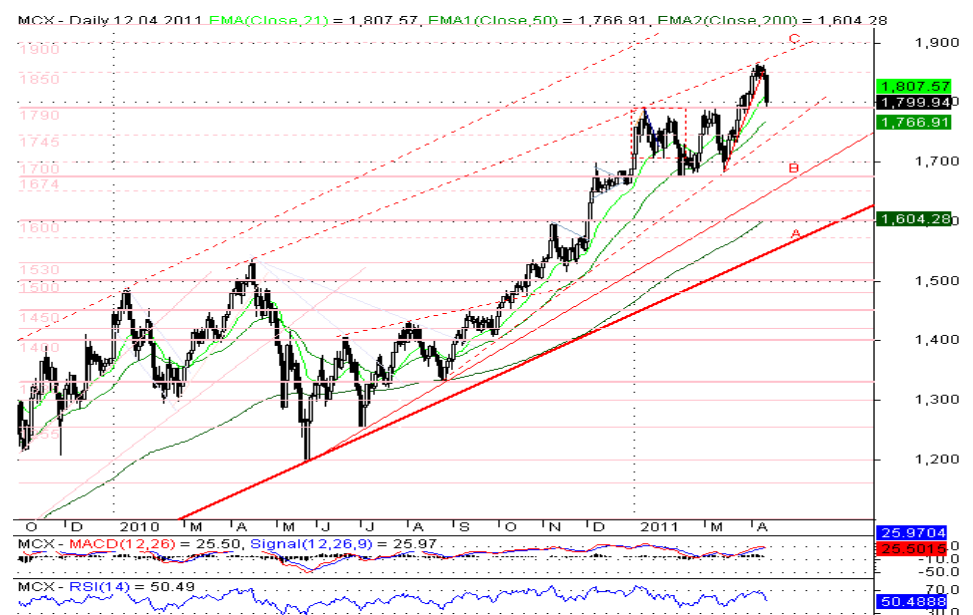
## Российский рынок

Во вторник, 12 апреля, российский рынок акций снижался вместе с мировыми фондовыми и сырьевыми площадками, на которых доминировали негативные настроения после того, как японские власти повысили уровень опасности аварии на АЭС «Фукусима-1». Индекс MMB5 открылся резким «гэпом» вниз и к полудню терял около 2 %. Середина сессии прошла в попытках индекса закрепиться в районе 1815 пунктов, однако вечером падение котировок возобновилось и отбросило его ниже 1800 пунктов: 1799,94 пунктов (-2,48 %) на закрытие.

Падение котировок шло по всему спектру бумаг и отраслей, при этом в первом эшелоне в лидерах снижения – акции Газпрома (-3,45 %) и Сбербанк (-3,32 % обыкновенные, -3,47 % привилегированные).

Основные американские индексы накануне понесли потери в пределах 1 %, помимо общемирового негативного фона сказалось определенное разочарование отчетностью Alcoa за 1 кв. 2011. Впрочем, сезон отчетностей только начинается, и обобщающие выводы делать явно преждевременно. Сегодня опубликует результаты JPMorgan Chase & Co., а из макроэкономической статистики отметим розничные продажи за март. В Азии фондовые индексы сегодня подрастают, прибавляют в среднем 0,5 %, в небольшом минусе только Шанхай.

Сегодня мы считаем вероятным умеренный отскок российского рынка вверх, тем более что индекс MMB5 находится непосредственно над зоной поддержки 1790 – 1800 пунктов. В то же время, в перспективе нескольких дней ожидаем продолжения нисходящей коррекции. Основным ориентиром для российского рынка будет динамика цена на нефть.



## Макроэкономическая статистика

Источник: Reuters

Дата	Время	Страна	Показатель	Период	Факт	Прогноз	Пред.	Пересм.
12 апр	3:50	JP	Кредиты экономики (остаток ссудной задолж-сти) г/г, % (Bank lending y/y)	Мар	-1,7		-1,8	
12 апр	10:00	DE	Индекс потребит. цен окончат. м/м, % (CPI m/m F)	Мар	0,5	0,5	0,5	
12 апр	10:00	DE	Индекс потребит. цен окончат. г/г, % (CPI y/y F)	Мар	2,1	2,1	2,1	
12 апр	10:45	FR	Счет текущих операций, млрд. евро (Current account)	Фев	-5,2		-5,1	-4,1
12 апр	12:30	GB	Индекс потребит. цен м/м, % (CPI m/m)	Мар	0,3	0,6	0,7	
12 апр	12:30	GB	Индекс потребит. цен г/г, % (CPI y/y)	Мар	4,0	4,4	4,4	
12 апр	12:30	GB	Торговый баланс, £ млрд. (Trade balance)	Фев	-6,776	-8,100	-7,060	-7,790
12 апр	12:30	GB	Торговый баланс без стран ЕС, £ млрд. (Non-EU trade balance)	Фев	-2,849	-4,900	-4,170	-4,210
12 апр	13:00	DE	Индекс экон. ожиданий ZEW (ZEW Survey – economic sentiment)	Апр	7,6	11,0	14,1	
12 апр	13:00	DE	Индекс текущих условий ZEW (ZEW Survey – current conditions)	Апр	87,1	85,2	85,4	
12 апр	15:45	US	Розничные продажи сети ICSC нед/нед, % (ICSC chain store sales w/w)	до 09 апр.	0,1		2,3	
12 апр	15:45	US	Розничные продажи сети ICSC г/г, % (ICSC chain store sales y/y)	до 09 апр.	2,9		2,8	
12 апр	16:00	BR	Розничные продажи м/м, % (Retail sales m/m)	Фев	-0,4		1,2	1,1
12 апр	16:30	US	Торговый баланс, \$ млрд. (Trade balance)	Фев	-45,76	-44,50	-46,30	-46,97
12 апр	16:30	US	Цены экспорта м/м, % Export prices m/m)	Мар	1,5	0,8	1,2	1,4
12 апр	16:30	US	Цены импорта м/м, % (Import prices m/m)	Мар	2,7	2,2	1,4	1,4
12 апр	16:30	CA	Объем экспорта, C\$ млрд. (Exports)	Фев	35,86	38,30	37,50	37,70
12 апр	16:30	CA	Объем импорта, C\$ млрд. (Imports)	Фев	35,82	37,50	37,40	37,30
12 апр	16:30	CA	Торговый баланс, C\$ млрд. (Trade balance)	Фев	0,03	0,50	0,12	0,38
12 апр	16:55	US	Redbook: розничные продажи м/м, % (Redbook m/m)	до 09 апр.	0,9		-0,6	
12 апр	16:55	US	Redbook: розничные продажи г/г, % (Redbook y/y)	до 09 апр.	4,7		0,5	
12 апр	17:00	CA	Ставка Банка Канады, % (BoC rate decision)	-	1,00	1,00	1,00	
12 апр	22:00	US	Государств. бюджет, \$ млрд. (Federal Budget)	Мар	-188,2	-189,00	-222,50	
13 апр	0:30	US	Запасы нефти API: нед/нед, млн. барр. (API weekly crude stocks)	до 08 апр.	1,187	1,000	-2,797	
13 апр	0:30	US	Запасы бензина API: нед/нед, млн. барр. (API weekly gasoline stocks)	до 08 апр.	-4,598	-0,900	0,568	
13 апр	0:30	US	Запасы дистилл. API: нед/нед, млн. барр. (API weekly dist stocks)	до 08 апр.	-3,686	0,200	-1,031	
13 апр	3:50	JP	Индекс цен на корп. товары (оптовые цены) м/м, % (Corp goods price m/m)	Мар	0,6	0,4	0,2	
13 апр	3:50	JP	Индекс цен на корп. товары (оптовые цены) г/г, % (Corp goods price y/y)	Мар	2,0	1,9	1,7	
13 апр	10:00	DE	Оптовые цены м/м, % (Wholesale price index m/m)	Мар		1,2	1,4	
13 апр	10:00	DE	Оптовые цены г/г, % (Wholesale price index y/y)	Мар		10,7	10,8	
13 апр	12:30	GB	Уровень безработицы, % (ILO Unemployment rate, 3M)	Фев		8,0	8,0	
13 апр	12:30	GB	Число безработных м/м, тыс. (Jobless claims change m/m)	Мар		-4,2	-10,2	
13 апр	13:00	EZ	Промышл. производство м/м, % (Industrial production m/m)	Фев		0,7	0,3	
13 апр	13:00	EZ	Промышл. производство г/г, % (Industrial production y/y)	Фев		7,8	6,6	
13 апр	16:30	US	Розничные продажи м/м, % (Retail sales m/m)	Мар		0,5	1,0	
13 апр	16:30	US	Розничные продажи без автомобилей м/м, % (Retail sales ex autos m/m)	Мар		0,7	0,7	
13 апр	18:00	US	Произв. запасы м/м, % (Business Inventories m/m)	Фев		0,8	0,9	
13 апр	18:30	US	Запасы нефти: нед/нед, млн. барр. (EIA weekly crude stocks)	до 08 апр.		1,000	2,000	
13 апр	18:30	US	Запасы бензина: нед/нед, млн. барр. (EIA weekly gasoline stocks)	до 08 апр.		-0,900	-0,400	
13 апр	18:30	US	Запасы дистилл.: нед/нед, млн. барр. (EIA weekly dist stocks)	до 08 апр.		0,200	0,200	
13 апр	18:30	US	Запасы нефти в Кушинге: нед/нед, млн. барр. (EIA weekly crude Cushing)	до 08 апр.			-0,016	
14 апр	4:00	RU	Международн. резервы, \$ млрд. (Central Bank reserves)	до 08 апр.			504,5	
14 апр	16:30	US	Индекс цен произв. м/м, % (PPI m/m)	Мар		1,0	1,6	
14 апр	16:30	US	Индекс цен произв. г/г, % (PPI y/y)	Мар		6,2	5,6	
14 апр	16:30	US	Индекс цен произв. базовый м/м, % (PPI core m/m)	Мар		0,2	0,2	
14 апр	16:30	US	Индекс цен произв. базовый г/г, % (PPI core y/y)	Мар		1,9	1,8	
14 апр	16:30	US	Первичная безработица, тыс. (Initial jobless claims)	до 09 апр.		380	382	
14 апр	16:30	US	Длущаяся безработица, млн. (Continuing claims)	до 02 апр.		3,700	3,723	
14 апр	18:30	US	Запасы газа: нед/нед, млрд. куб. ф (EIA weekly natural gas)	до 08 апр.			-45	

## Инвестиционная компания БФА

---

197101, Санкт-Петербург, Петроградская наб., д. 36, лит. А, б/ц «Линкор»

Тел.: +7 (812) 329 8181 (основной)

Факс: +7 (812) 329 8180

[info@bfa.ru](mailto:info@bfa.ru)

[www.bfa.ru](http://www.bfa.ru)

## Управление продаж

---

**Думчева Анна**                      прямой +7 (812) 326 9361, доб. 1088  
начальник управления                      [a.dumcheva@bfa.ru](mailto:a.dumcheva@bfa.ru)

**Тапинов Петр**                      прямой +7 (812) 611 0064, доб. 1032  
старший специалист                      [p.tapinov@bfa.ru](mailto:p.tapinov@bfa.ru)

**Виноградов Кирилл**                      доб. 1144  
специалист                      [k.vinogradov@bfa.ru](mailto:k.vinogradov@bfa.ru)

## Отдел рынков акций

---

**Мун Михаил**                      прямой +7 (812) 329 8194, доб. 1052  
начальник отдела                      [m.mun@bfa.ru](mailto:m.mun@bfa.ru)

**Сергеев Владимир**                      прямой +7 (812) 611 0063, доб. 1010  
старший трейдер                      [v.sergeev@bfa.ru](mailto:v.sergeev@bfa.ru)

## Аналитический отдел

---

**Дёмин Денис**                      доб. 1284  
начальник отдела                      [d.demin@bfa.ru](mailto:d.demin@bfa.ru)

**Моисеев Алексей**                      доб. 1286  
заместитель начальника отдела                      [a.moiseev@bfa.ru](mailto:a.moiseev@bfa.ru)

**Казанцев Сергей**                      доб. 1281  
аналитик                      [s.kazantsev@bfa.ru](mailto:s.kazantsev@bfa.ru)

**Железняк Максим**                      доб. 1105  
информационно-техническая поддержка                      [m.zheleznyak@bfa.ru](mailto:m.zheleznyak@bfa.ru)

## Отдел структурных продуктов

---

**Малев Всеволод**                      прямой +7 (812) 322 5899, доб. 1293  
начальник отдела                      [v.malev@bfa.ru](mailto:v.malev@bfa.ru)

**Народовый Роман**                      прямой +7 (812) 329 8198, доб. 1168  
старший трейдер                      [r.narodovyy@bfa.ru](mailto:r.narodovyy@bfa.ru)

**Пашков Алексей**                      доб. 1147  
аналитик                      [a.pashkov@bfa.ru](mailto:a.pashkov@bfa.ru)

## Управление по работе с клиентами

---

**Константинова Виктория**                      прямой +7 (812) 329 8191, доб. 1191  
начальник управления                      [v.konstantinova@bfa.ru](mailto:v.konstantinova@bfa.ru)

**Кукушкина Екатерина**                      прямой +7 (812) 329 8196, доб. 1196  
начальник клиентского отдела                      [e.kukushkina@bfa.ru](mailto:e.kukushkina@bfa.ru)

## Отдел брокерских операций

---

**Шевцов Павел**                      прямой +7 (812) 329 8195, доб. 1195  
начальник отдела                      [p.shevtsov@bfa.ru](mailto:p.shevtsov@bfa.ru)

**Мишарев Андрей**                      доб. 1199  
специалист                      [a.misharev@bfa.ru](mailto:a.misharev@bfa.ru)

Настоящий документ подготовлен аналитическим отделом ЗАО «Балтийское Финансовое Агентство» и носит исключительно информационный характер. Все оценки и мнения, высказанные в отчете, представляют собой независимое суждение аналитиков на дату выхода отчета. Вознаграждение авторов отчета ни прямым, ни косвенным образом не увязано с представленными в отчете точками зрения. ЗАО «Балтийское Финансовое Агентство» оставляет за собой право изменять высказанные оценки и мнения в любое время без предварительного уведомления.

Информация, содержащаяся в отчете, получена из источников, признаваемых нами достоверными, однако не существует никаких гарантий, что указанная информация является полной и точной и, соответственно, она не должна рассматриваться как полная и точная. Мы оставляем за собой право не обновлять информацию на основе новых данных либо полностью отказаться от ее освещения.

ЗАО «Балтийское Финансовое Агентство» и его сотрудники могут инвестировать, выступать маркет-мейкером или совершать иные сделки в качестве принципала с инвестиционными инструментами, упомянутыми в настоящем отчете. ЗАО «Балтийское Финансовое Агентство» проводит внутреннюю политику, направленную на предотвращение потенциальных конфликтов интересов.

ЗАО «Балтийское Финансовое Агентство» и его сотрудники не несут ответственности за прямой или косвенный ущерб, наступивший в результате использования настоящей публикации или ее содержания.