

	Закр.	Изм. день, %	Изм. нед., %
MMVB5	1608,66	-0,88%	-4,14%
PTC	1828,89	-0,94%	-5,13%
MSCI Russia	962,65	-1,08%	-6,05%
MSCI EM	1133,39	-0,29%	-2,85%
S&P 500	1328,98	-0,04%	-2,08%
VIX	17,55	-3,78%	10,31%
DJ Euro Stoxx 600	313,34	5,20%	3,30%
FTSE 100	6069,90	2,47%	0,85%
DAX 30	7256,65	-1,77%	-3,26%
NIKKEI 225	9693,60	1,32%	-1,73%
SSE Composite (на 09:00 МСК)	2874,83	0,77%	-0,30%

	Закр.	Изм. день, б.п.	Изм. нед., б.п.
UST 2 YTM, %	0,52	-0,42	-6,48
UST 10 YTM, %	3,11	-3,30	-9,95
UST 10 - TIPS 10, б.п.		#ЗНАЧИ	#ЗНАЧИ
iTraxx Crossover Europe 5Y, б.п.	276,35	2,87	1,94
Russia 30 YTM, %	4,53	-0,10	-0,70
Russia 5Y CDS, б.п.	133,92	0,51	2,81
Libor 3m USD, %	0,2598	-0,08	-0,43
Libor 12m USD, %	0,7355	0,00	-0,80
USD/RUB NDF 3m, %	4,07	10,00	23,00
USD/RUB NDF 12m, %	4,68	3,00	24,00
RUB overnight, %	3,5	75,00	0,00
Mosprime 3m, %	4,06	-1,00	1,00

	Закр.	Изм. день, %	Изм. нед., %
USD Index	75,55	-0,14%	1,02%
EUR/USD	1,4237	0,59%	-1,17%
USD/JPY	81,42	0,80%	0,74%
GBP/USD	1,6245	0,34%	-0,72%
AUD/USD	1,0617	0,53%	-2,01%
USD/CAD	0,9722	-0,31%	1,61%
USD/CNY	6,5057	-0,03%	0,22%
корзина (EUR+USD)/RUB	33,50	0,24%	0,89%
USD/RUB ЦБ	28,12	0,98%	1,66%
EUR/RUB ЦБ	39,68	-0,08%	-1,52%

	Закр.	Изм. день, %	Изм. нед., %
нефть WTI, USD/барр. (ICE)	96,91	-0,47%	-6,71%
нефть Brent, USD/барр. (ICE)	109,99	-2,43%	-6,49%
нат. газ, USD/BTU (ICE)	4,182	-3,15%	-1,51%
золото, USD/ун.	1484,9	-0,29%	-2,01%
серебро, USD/ун.	33,910	1,04%	-11,81%

## Прогноз

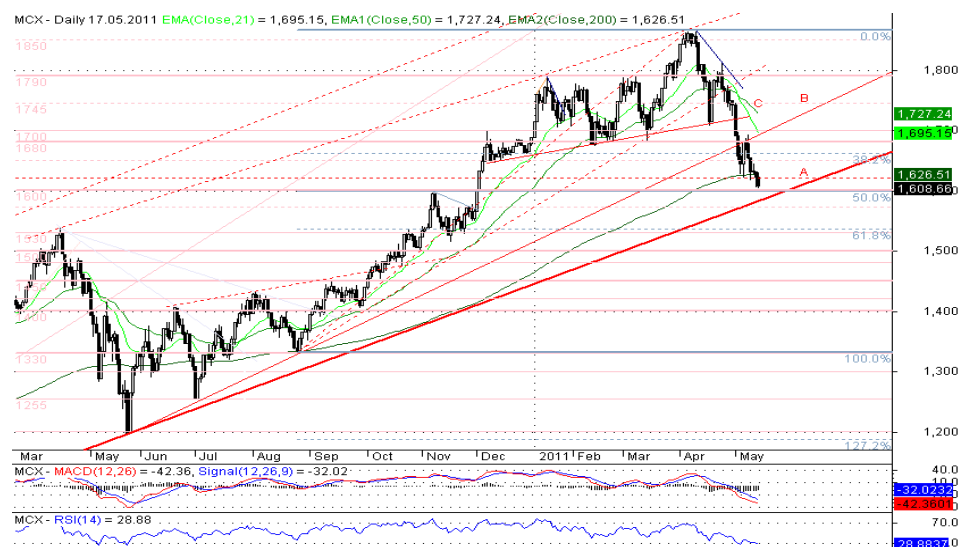
Продолжение коррекции на американском рынке акций снова под вопросом, а локальное отступление доллара на forex ослабило давление на сырьевые товары, что позволит российскому рынку акций отскочить от уровней поддержки.

## Российский рынок

Во вторник, 17 мая, на российском рынке, как и на зарубежных фондовых площадках, вновь преобладали негативные настроения, индекс ММВБ дважды подходил к своему локальному минимуму в районе 1605 пунктов – впрочем, «решительного штурма» так и не последовало, и закрытие состоялось немногим выше, на отметке 1608,66 пунктов (-0,88 %). В отраслевом разрезе в аутсайдерах металлургия (НЛМК -3,82 %, ГКМ Норильский Никель -2,38 %) за исключением Полиметалла (+2,47 %). В банковском секторе под давлением были акции Сбербанка (-1,88 % обычка, -1,37 % префы), в то время как акции ВТБ отскочили (+0,88 %). Акции Газпрома (+0,01 %) и Лукойла (+0,18 %) на нейтральной территории, котировки Роснефти (-0,91 %) снизились из-за отмены совместного проекта с ВР.

Макроэкономическая статистика из США накануне также способствовала продолжению коррекции в рискованных активах. Число новостроек и разрешений на строительство в апреле неожиданно и существенно снизилось (-10,6 % и -3,6 % относительно пересмотренных значений предыдущего месяца соответственно). Отчет о промышленном производстве также не оправдал ожиданий: объем промпроизводства в апреле не изменился, в то время как ожидался рост на 0,4 %. Впрочем, во второй половине сессии основные американские индексы развернулись вверх, по итогам дня DJIA снизился на 0,55 %, изменение S&P 500 (-0,04 %) и Nasdaq Composite (+0,03 %) оказалось несущественным.

Таким образом, продолжение коррекции на американском рынке акций снова под вопросом, в Азии индексы сегодня растут, локальное отступление доллара на валютном рынке ослабило давление на сырьевые активы. При этом скудность календаря макроэкономической статистики в развитых экономиках на сегодня несколько снижает риски резкой смены настроений. На это фоне российский рынок сегодня сможет отскочить от уровней поддержки. Впрочем, на перспективу ближайших дней мы по-прежнему смотрим с осторожным пессимизмом, и думаем, что борьба за отметку 1600 пунктов по индексу ММВБ еще не завершена.



## Макроэкономическая статистика

Источник: Reuters

Дата	Время	Страна	Показатель	Период	Факт	Прогноз	Пред.	Пересм.
17 май	12:30	GB	Индекс потребит. цен м/м, % (CPI m/m)	Апр	1,0	0,7	0,3	
17 май	12:30	GB	Индекс потребит. цен г/г, % (CPI y/y)	Апр	4,5	4,2	4,0	
17 май	13:00	DE	Индекс экон. ожиданий ZEW (ZEW Survey – economic sentiment)	Май	3,1	5,0	7,6	
17 май	13:00	DE	Индекс текущих условий ZEW (ZEW Survey – current conditions)	Май	91,5	87,5	87,1	
17 май	15:45	US	Розничные продажи сети ICSC нед/нед, % (ICSC chain store sales w/w)	до 14 май.	-2,0			
17 май	15:45	US	Розничные продажи сети ICSC г/г, % (ICSC chain store sales y/y)	до 14 май.	3,2		2,7	
17 май	16:30	US	Разрешения на строительство, млн. (Building permits)	Апр	0,551	0,585	0,585	0,574
17 май	16:30	US	Разрешения на строительство м/м, % (Building permits m/m)	Апр	-4,0		9,6	7,5
17 май	16:30	US	Новое строительство, млн. (Housing starts)	Апр	0,523	0,568	0,549	0,585
17 май	16:30	US	Новое строительство м/м, % (Housing starts m/m)	Апр	-10,6		7,2	12,9
17 май	16:55	US	Redbook: розничные продажи м/м, % (Redbook m/m)	до 14 май.	-2,3		-2,0	
17 май	16:55	US	Redbook: розничные продажи г/г, % (Redbook y/y)	до 14 май.	4,0		4,7	
17 май	17:15	US	Загрузка производств. мощностей, % (Capacity utilization)	Апр	76,9	77,6	77,4	77,0
17 май	17:15	US	Пром. производство м/м, % (Industrial production m/m)	Апр	0,0	0,4	0,8	0,7
18 май	0:30	US	Запасы нефти API: нед/нед, млн. барр. (API weekly crude stocks)	до 13 май.	2,669	1,000	2,948	
18 май	0:30	US	Запасы бензина API: нед/нед, млн. барр. (API weekly gasoline stocks)	до 13 май.	-0,676	0,800	-1,835	
18 май	0:30	US	Запасы дистилл. API: нед/нед, млн. барр. (API weekly dist stocks)	до 13 май.	-2,844	0,700	0,582	
18 май	12:30	GB	Уровень безработицы, % (ILO Unemployment rate, 3M)	Мар		7,8	7,8	
18 май	12:30	GB	Число безработных м/м, тыс. (Jobless claims change m/m)	Апр			0,7	
18 май	16:30	CA	Оптовые продажи м/м, % (Wholesale trade m/m)	Мар		1,0	-0,6	
18 май	18:30	US	Запасы нефти: нед/нед, млн. барр. (EIA weekly crude stocks)	до 13 май.		1,000	3,800	
18 май	18:30	US	Запасы бензина: нед/нед, млн. барр. (EIA weekly gasoline stocks)	до 13 май.		0,800	1,300	
18 май	18:30	US	Запасы дистилл.: нед/нед, млн. барр. (EIA weekly dist stocks)	до 13 май.		0,700	-0,800	
18 май	18:30	US	Запасы нефти в Кушинге: нед/нед, млн. барр. (EIA weekly crude Cushing)	до 13 май.			1,124	
18 май	-	RU	Индекс цен производит. м/м, % (PPI m/m)	Апр		1,6	1,3	
18 май	-	RU	Индекс цен производит. г/г, % (PPI y/y)	Апр			20,9	
19 май	3:50	JP	ВВП предварит. кв/кв, % (GDP q/q P)	1 кв.		-0,5	-0,3	
19 май	3:50	JP	ВВП предварит. г/г, % (GDP y/y P)	1 кв.		-2,0	-1,3	
19 май	8:30	JP	Загрузка произв. мощностей м/м, % (Capacity utilization m/m)	Мар			2,9	
19 май	8:30	JP	Пром. производство окончат. м/м, % (Industrial production m/m F)	Мар			-15,3	
19 май	12:30	GB	Роз. продажи м/м, % (Retail sales m/m)	Апр		0,8	0,2	
19 май	12:30	GB	Роз. продажи г/г, % (Retail sales y/y)	Апр		2,5	1,3	
19 май	16:30	US	Первичная безработица, тыс. (Initial jobless claims)	до 14 май.		420	434	
19 май	16:30	US	Длущаяся безработица, млн. (Continuing claims)	до 07 май.		3,720	3,756	
19 май	18:00	US	Индекс опереж. индикаторов м/м, % (Leading indicators m/m)	Апр		0,1	0,4	
19 май	18:00	US	Продажи на вторичном рынке жилья, млн. (Existing home sales)	Апр		5,20	5,10	
19 май	18:00	US	Продажи на вторичном рынке жилья м/м, % (Existing home sales m/m)	Апр		2,0	3,7	
19 май	18:30	US	Запасы газа: нед/нед, млрд. куб. ф (EIA weekly natural gas)	до 13 май.			70	
19 май	-	RU	Пром. производство г/г, % (Industrial production y/y)	Апр		5,2	5,3	

## Инвестиционная компания БФА

197101, Санкт-Петербург, Петроградская наб., д. 36, лит. А, б/ц «Линкор»

Тел.: +7 (812) 329 8181 (основной)  
Факс: +7 (812) 329 8180

[info@bfa.ru](mailto:info@bfa.ru)  
[www.bfa.ru](http://www.bfa.ru)

## Управление продаж

**Думчева Анна**                      прямой +7 (812) 326 9361, доб. 1088  
начальник управления                      [a.dumcheva@bfa.ru](mailto:a.dumcheva@bfa.ru)

**Тапинов Петр**                      прямой +7 (812) 611 0064, доб. 1032  
старший специалист                      [p.tapinov@bfa.ru](mailto:p.tapinov@bfa.ru)

**Виноградов Кирилл**                      доб. 1144  
специалист                      [k.vinogradov@bfa.ru](mailto:k.vinogradov@bfa.ru)

## Отдел рынков акций

**Мун Михаил**                      прямой +7 (812) 329 8194, доб. 1052  
начальник отдела                      [m.mun@bfa.ru](mailto:m.mun@bfa.ru)

**Сергеев Владимир**                      прямой +7 (812) 611 0063, доб. 1010  
старший трейдер                      [v.sergeev@bfa.ru](mailto:v.sergeev@bfa.ru)

## Аналитический отдел

[research@bfa.ru](mailto:research@bfa.ru)

**Дёмин Денис**                      доб. 1284  
начальник отдела                      [d.demin@bfa.ru](mailto:d.demin@bfa.ru)

**Моисеев Алексей**                      доб. 1286  
заместитель начальника отдела                      [a.moiseev@bfa.ru](mailto:a.moiseev@bfa.ru)

**Казанцев Сергей**                      доб. 1281  
аналитик                      [s.kazantsev@bfa.ru](mailto:s.kazantsev@bfa.ru)

**Иванова Ольга**                      доб. 1241  
аналитик                      [o.ivanova@bfa.ru](mailto:o.ivanova@bfa.ru)

**Железняк Максим**                      доб. 1105  
информационно-техническая поддержка                      [m.zheleznyak@bfa.ru](mailto:m.zheleznyak@bfa.ru)

## Отдел структурных продуктов

**Малев Всеволод**                      прямой +7 (812) 322 5899, доб. 1293  
начальник отдела                      [v.malev@bfa.ru](mailto:v.malev@bfa.ru)

**Народовый Роман**                      прямой +7 (812) 329 8198, доб. 1168  
старший трейдер                      [r.narodovyy@bfa.ru](mailto:r.narodovyy@bfa.ru)

**Пашков Алексей**                      доб. 1147  
аналитик                      [a.pashkov@bfa.ru](mailto:a.pashkov@bfa.ru)

## Управление по работе с клиентами

[client@bfa.ru](mailto:client@bfa.ru)

**Константинова Виктория**                      прямой +7 (812) 329 8191, доб. 1191  
начальник управления                      [v.konstantinova@bfa.ru](mailto:v.konstantinova@bfa.ru)

## Отдел брокерских операций

прямой +7 (812) 329 8199

**Шевцов Павел**                      прямой +7 (812) 329 8195, доб. 1195  
начальник отдела                      [p.shevtsov@bfa.ru](mailto:p.shevtsov@bfa.ru)

**Мишарев Андрей**                      доб. 1199  
заместитель начальника отдела                      [a.misharev@bfa.ru](mailto:a.misharev@bfa.ru)

Настоящий документ подготовлен аналитическим отделом ЗАО «Балтийское Финансовое Агентство» и носит исключительно информационный характер. Все оценки и мнения, высказанные в отчете, представляют собой независимое суждение аналитиков на дату выхода отчета. Вознаграждение авторов отчета ни прямым, ни косвенным образом не увязано с представленными в отчете точками зрения. ЗАО «Балтийское Финансовое Агентство» оставляет за собой право изменять высказанные оценки и мнения в любое время без предварительного уведомления.

Информация, содержащаяся в отчете, получена из источников, признаваемых нами достоверными, однако не существует никаких гарантий, что указанная информация является полной и точной и, соответственно, она не должна рассматриваться как полная и точная. Мы оставляем за собой право не обновлять информацию на основе новых данных либо полностью отказаться от ее освещения.

ЗАО «Балтийское Финансовое Агентство» и его сотрудники могут инвестировать, выступать маркет-мейкером или совершать иные сделки в качестве принципала с инвестиционными инструментами, упомянутыми в настоящем отчете. ЗАО «Балтийское Финансовое Агентство» проводит внутреннюю политику, направленную на предотвращение потенциальных конфликтов интересов.

ЗАО «Балтийское Финансовое Агентство» и его сотрудники не несут ответственности за прямой или косвенный ущерб, наступивший в результате использования настоящей публикации или ее содержания.